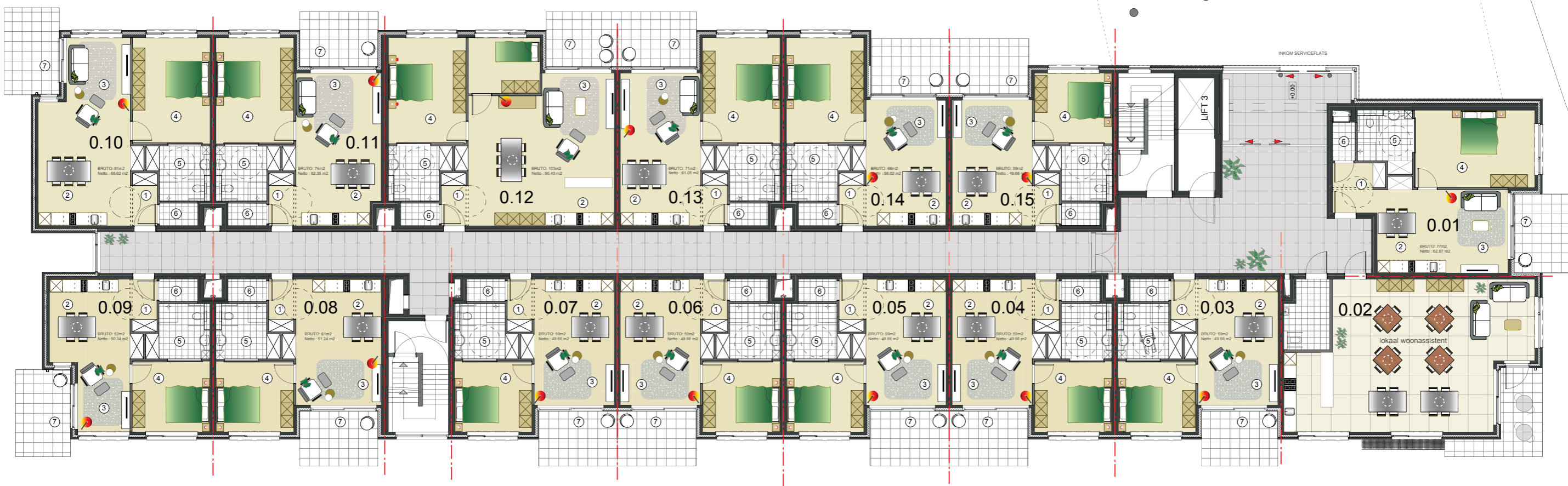
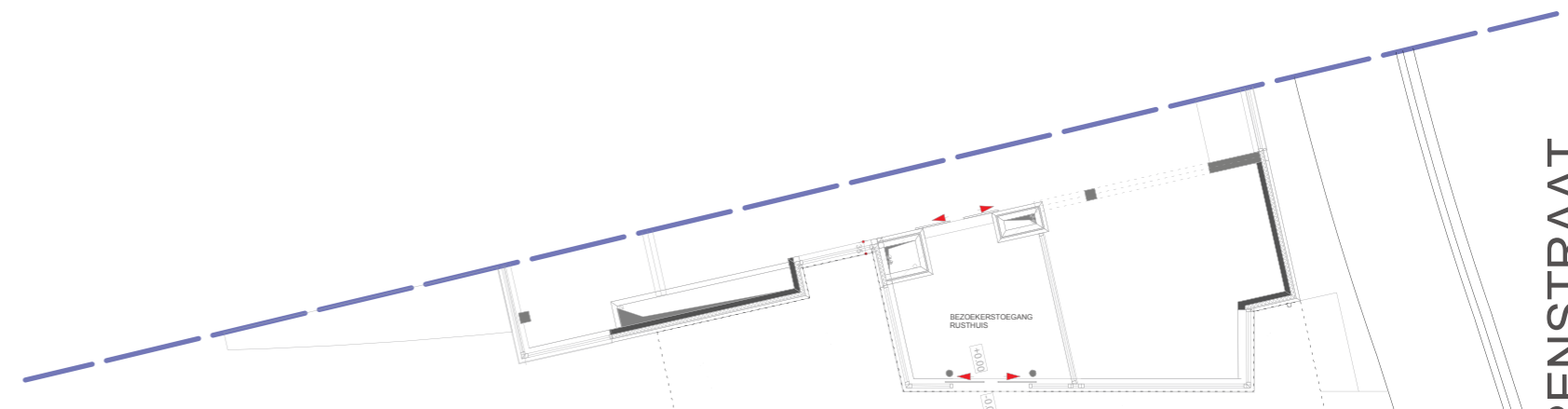


TORENSTRAAT

TORENSTRAAT



dd 18.01.2014

Palmyra Immo

Het aangegeven los en vast meubilair is niet inbegrepen in verkoop van het appartement. Deze zijn louter indicatief. Keuken en afwerking privative delen is naar keuze van de koper, en is eveneens louter indicatief weergegeven. Afwerking gemeenschappelijke delen wordt bepaald door promotor.

SERVICE RESIDENTIE TER MEEUWEN

overzicht gelijkvloers