



D U I N E N Z E E

'T VISSERSDORP
DE PANNE



Inhoud

Duinenzee

Genieten van zeezicht, strand en goed gezelschap	5
Pluk de dag - activiteiten en faciliteiten	8
Diensten op maat, volgens úw maatstaf	9

Waarom nog wachten?

12

Snelcursus erkende assistentiewoningen

14

Heerlijk wonen in de Panne

Geschiedenis	19
Wandel- en fietsparadijs	20
Droom voor levensgenieters	22

Maak een afspraak

Interesse in Duinenzee of één van onze andere locaties? Maak een afspraak voor een vrijblijvend bezoek of voor meer informatie. Of sluit aan bij één van onze maandelijkse opendeurdagen. Helemaal veilig, met respect voor alle COVID-19-voorzorgsmaatregelen.

Bel ons op **058 33 26 00** of stuur een mail naar **info@skylineeurope.eu**



Duinenzee

Genieten van zeezicht, strand en goed gezelschap

Droomt u ervan om elke dag wakker te worden met zicht op zee, strand en duinen? Dan is Duinenzee de ideale haven. In deze residentie met luxueuze assistentiewoningen is het echt thuis komen, in een prachtig kader, een comfortabel appartement en aangenaam gezelschap. Aan services geen gebrek: u bedenkt het, wij regelen het. Met de glimlach. Hier draait alles om genieten en een totaalervaring die maakt dat Duinenzee aanvoelt als een luxe hotel, maar dan in de privacy en het comfort van uw eigen woning.

Wonen boven de golven

Duinenzee heeft een droomligging. Als enige residentie aan de Belgische kust is Duinenzee gebouwd óp het strand, omgeven door een indrukwekkend duinenlandschap en met een adembenemend zicht

op onze mooie Noordzee. Vanop uw terras geniet u eindeloos van de ongerepte horizon, het zonlicht op het water, het geruststellende geluid van de golven, de zuurstof in de zilte lucht, het milde klimaat... het lijkt hier elke dag vakantie. De Panne is een gezell-

lige kustgemeente op mensenmaat, met een levendige zeedijk en een bruisend centrum. U woont naast het pittoreske vissersdorp en op de grens met Frankrijk. Welkom in een heerlijk leven aan zee.

Vulpia Vlaanderen, net dat stapje verder

Voor de dienstverlening kunt u rekenen op Vulpia Vlaanderen, een ervaren erkend zorgverlener die gespecialiseerd is in het kwaliteitssegment van

assistentiewoningen en woonzorgcentra.

Vulpia Vlaanderen staat erom bekend uitsluitend samen te werken met mensen die gepassioneerd zijn in hun vak. Woonassistenten die alles in het werk stellen om het iedereen naar de zin te maken. De geëngageerde exploitant biedt vrijblijvende services en zorgen op maat, en wil in alles het

hotelgevoel evenaren, altijd in samenspraak met u. U wordt omringd door een gedreven team, in een warm kader en altijd met het grootste respect voor uw privacy.

“De zee werkt als buffer tijdens crisisperiodes: wie aan de kust woont, voelt zich gezonder, gelukkiger en piekerde minder tijdens de corona-lockdown.”

Onderzoeksresultaten van het Vlaams Instituut voor de Zee (juli 2020) vliz.be

Prachtig wonen, zonder onderhoud

Iedereen die een eigen woning of appartement heeft, weet hoeveel geld en energie het onderhoud ervan vraagt. Klusjes, werken in de tuin, poetsen, ramen wassen, een likje verf ... in Duinenzee hoeft u zich daar geen zorgen om te maken. De nieuwbouwappartementen zijn gebouwd volgens de hoogste standaarden en uitgerust met alle modern comfort. Onderhoud kunt u laten regelen via de woonassistent, samen met alle vervelende huishoudelijke klusjes. Hier woont u in een prachtig kader met luxe faciliteiten in een fenomenaal duinlandschap ... de meest indrukwekkende tuin van Vlaanderen zonder dat u er iets voor hoeft te doen.



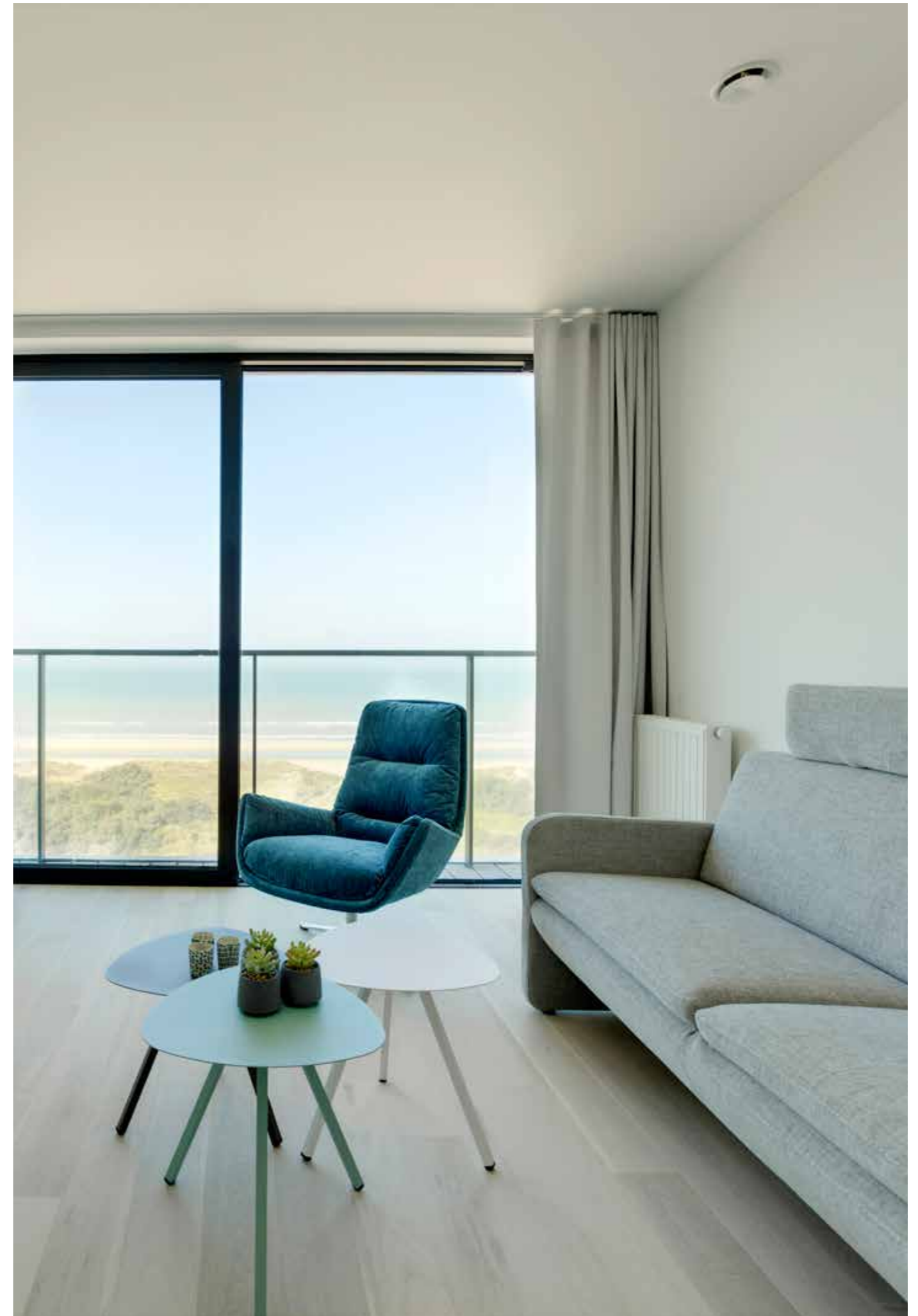
Kies uit een grote variatie aan assistentiewoningen met één of twee slaapkamers en ruime terrassen. Gebouwd om mee te gaan met het leven. En met een zee aan extra ruimte: u krijgt er een prachtige duinentuin, een wellnessruimte met sauna, een ontspanningsruimte, een Grand Café en een ruim aanbod aan faciliteiten bij.

Kom eens een kijkje nemen en breng een bezoek aan het modelappartement.

Helemaal veilig, met respect voor alle COVID-19-voorzorgsmaatregelen. Maak een afspraak via www.duinenzee-depanne.be of het nummer **058 33 26 00**.

Duinenzee, appartementen met méér

- Meer levenskwaliteit
- Meer diensten
- Meer tijd om te genieten
- Meer faciliteiten
- Meer luxe
- Meer beleving





Actief genieten van elk moment

Pluk de dag

Waarom wachten om te genieten? En waarop zou u wachten? Tot het onderhoud aan de woning te zwaar wordt? Tot uw gezondheid u verplicht hals-overkop te verhuizen naar een plek die niet uw eerste keuze is? Laat het werk en de zorgen over aan anderen en geniet van wat echt telt. Van tijd voor uzelf, uw kinderen, uw kleinkinderen. Tijd om bij te praten met vrienden. In een prachtige omgeving, waar u kunt genieten van heerlijke maaltijden, ontspanning, beweging, beleving en aangename contacten. Waar alle faciliteiten voorhanden zijn om alles uit het leven te halen. En het mooie hieraan? U hoeft niet te wachten tot later.

Waaier aan activiteiten

Zowel rustzoekers als wandelaars, wielerveders, cultuurminnaars en gastronomen komen hier uitgebreid aan hun trekken. Elke week staat een bezoekje aan de versmarkt op het programma, naast een hele waaier aan activiteiten en workshops. Dat kan gaan van een computercursus tot een museumbezoek, van een dagje Brugge tot een yogasessie. Geen dag is hetzelfde in Duinenzee. Iedereen mag suggesties doen en deelname is uiteraard volledig vrijblijvend. Geen druk, alleen plezier. Als bewoner van Duinenzee mag u ook deelnemen aan alle activiteiten die op het programma staan in residenties La Vigie in Koksijde en Beukenhof in Oostduinkerke. Een shuttlebus pendelt regelmatig heen en weer tussen de drie bestemmingen. Voor ieder wat wils.

Grootse momenten in het Grand Café

Eén van de blikvangers van Duinenzee is ongetwijfeld het Grand Café: een brasserie van hoog niveau met prachtig duinenterras, waar het zowel voor bewoners als voor passanten heerlijk toeven is. Het smaakvolle interieur nodigt uit tot gezellige momenten. Op het terras heeft u het beste zitje van de kust: heerlijk beschut en met onbelemmerd zicht op het duinenreservaat. Zowel voor een drankje, als voor een lichte lunch, verzorgde snack of een driegangendiner kan u hier terecht.

Uitgebreide faciliteiten

Naast een uitstekende brasserie, biedt Duinenzee nog een waaier aan faciliteiten. Zo kunt u heerlijk gaan ontspannen in de wellnessruimte met sauna en jacuzzi, aan uw conditie werken in de fitness of uzelf trakteren op een bezoekje aan het nagelnieuwe kapsalon. De smaakvol ingerichte ontspanningsruimte nodigt uit tot een gestolen momentje met een boek, of een praatje met andere bewoners. Hier worden ook regelmatig groepsactiviteiten georganiseerd. Wilt u er eens tussenuit? Of heeft u zin in een ander menu? Dankzij de shuttleservice kan u gebruikmaken van de faciliteiten in residenties La Vigie in Koksijde en Beukenhof in Oostduinkerke. Trakteer uzelf op een dagje in een heerlijke omgeving en ga er tafelen in een van de sfeervolle brasseries of ontspannen in de luxueuze wellnessruimte met zwembad.



Iedereen naar zee

Wie met pensioen is, kiest massaal voor de kust, zo blijkt uit onderzoek. Deze trend zette zich jaren geleden in en zal zich in de toekomst alleen maar scherper aftekenen:

- In 2015 telde de Panne 29,60% vijfenzestigplussers. Tegen 2030 loopt dat aantal op tot 37,09%. Dat is méér dan 1 op de 3.
- Toch telt de badplaats slechts 4 assistentiewoningen per 1.000 tachtigplussers.



Feestje!

Ook voor heerlijke familiemomenten is Duinenzee de place to be. Een zondagsbrunch of een verjaardagsfeestje? Iets anders te vieren? Dat kan in de gezelligheid van uw eigen appartement, of in de lounge die voor de gelegenheid gereserveerd kan worden. Ook het Grand Café houdt met plezier een plekje vrij voor uw gezelschap en denkt met u mee voor een formule op maat.



Diensten op maat, volgens úw maatstaf

De woonassistent: uw steun en toeverlaat

Persoonlijk assistent, luisterend oor, beheerder, aanspreekpunt, contactpersoon, vertrouwensfiguur ... de woonassistent is het allemaal. En meer. Zij is de eerste die u 's morgens begroet en uw familie of vrienden ontvangt aan het onthaal. Is er iets stuk? Heeft u iets nodig? Zoekt u een nieuwe poets-hulp? Of moet er iets gehaald van de apotheek? Uw woonassistent regelt het snel en efficiënt. Zij is het hart van Duinenzee, en de ogen en oren. Naast alle verhuur- en administratieve taken regelt ze ook de crisis- en overbruggingszorg. Verder stelt de woonassistent een gevarieerde activiteitenkalender samen en zorgt ze er ook voor dat elk onderdeel ervan vlekkeloos georganiseerd is. Tips en suggesties voor activiteiten of workshops zijn altijd meer dan welkom!

Levensbestendig wonen

In Duinenzee kunt u in alle autonomie optimaal van uw derde jeugd genieten. De services en faciliteiten evenaren die van een luxehotel. De woonunits zijn opgevat als lichte appartementen met ruime terrassen en alle comfort. Met dat verschil dat ze ingericht zijn als levensbestendige woningen: zonder drempels of trappen, met bredere deuren, dis-

crete alarmknoppen en ergonomisch verantwoorde keukens en badkamers. Een grote troef van Duinenzee is ongetwijfeld dat de residentie ook beschikt over een vleugel waarin een woonzorgcentrum met rusthuiskamers is ondergebracht waar u te allen tijde beroep op kan doen. Zo hoeft u niet nog eens te verhuizen, maar kunt u in alle omstandigheden in uw vertrouwde omgeving blijven.

Een bijzonder leuke taak van de woonassistent is het organiseren van toffe en verrassende activiteiten en workshops.

Een gevarieerd programma, met voor elk wat wils.

Tips en suggesties zijn altijd welkom!

Vrijheid, blijheid

Duinenzee hecht veel waarde aan de individuele wensen en noden van zijn bewoners. Privacy, discretie, respect en autonomie zijn hier de sleutelwoorden. Komt u hier wonen, dan kunt u kiezen uit een hele lijst aan diensten, services en zorgverlening op maat, zonder enige verplichting. Op de basisdiensten na, waaronder het onderhoud en gebruik van de gemeen-

schappelijke delen en uw bijdrage voor de woonassistent, betaalt u enkel voor de diensten die u extra aanvraagt, zoals een poetsbeurt van uw appartement, een maaltijd aan huis, een herstelling... De woonassistent zal u ook steeds helpen de juiste partij te vinden om tegemoet te komen aan uw vragen, maar u bent altijd vrij om zelf iemand aan te stellen.



Waarom nog wachten?

Een investering in uw toekomst

Ook al gaat u er zelf nog niet meteen wonen, als investering is een assistentiewoning een goede zaak. De fiscale gunstmaatregelen drukken de kosten en met het beheer, de verhuur of het onderhoud hoeft u zich niet bezig te houden. Assistentiewoningen zijn de ideale belegging, als huuropbrengst voor uzelf of als nalatenschap voor uw kinderen. Bovendien is de huurmarkt groter dan u denkt. Een vierde van alle bewoners mag jonger zijn dan vijftien. Mensen met een fysieke beperking zijn eveneens welkom in assistentiewoningen. Ook als investering in uw eigen toekomst zit u goed met een assistentiewoning in Duinenzee. Wie vroeg knopen doorhakt, heeft de beste keuze en is verzekerd van een mooie thuis op het moment dat de vraag groter zal zijn dan het aanbod. Want wist u dat over tien jaar tijd meer dan één op de drie inwoners van de Panne de pensioenleeftijd bereikt zal hebben?

Grote vergrijzingsgolf, klein woningbestand

Toegegeven, het is heerlijk verblijven aan de kust. Overtuigd door de combinatie van natuur en gastronomie, rust, gezonde lucht, weinig verkeer en een trager tempo, worden veel tweedeverblijvers permanente blijvers aan zee, en verhuizen jongenpensioneerden naar de kust om er volop te genieten van hun herwonnen vrijheid. Maar kustburgemeesters waarschuwen al jaren dat het huidige woningbestand vooral bestaat uit verouderde appartementen die niet voorzien zijn op de noden van

het ouder worden, en dat het zorgvastgoed lang niet volstaat om de groeiende groep nieuwkomers samen met de *locals* op te vangen. In 2018 was zeventig procent van de woningen niet aangepast aan een hogere leeftijd (80-plus) en de fysieke uitdagingen die daarmee gepaard gaan. Tegelijkertijd daalt de verhuisbereidheid met de leeftijd. Wie nog fit en energiek is, heeft veel minder problemen met een verhuis dan wie minder goed ter been is. Verhuizen op latere leeftijd is dan ook ingrijpend en belastend.

Zelfs al is het misschien nog verre toekomstmuziek, toch is het niet slecht om nu al de violen te stemmen en te investeren in later. Zo bent u zeker van een gepaste woning, met een zitje op de eerste rij en zicht op zee. Zicht op een mooie toekomst, ook. Zorgeloos en alvast verzekerd vóór het drummen wordt op de markt van de assistentiewoningen. Een wetenschap die ook uw kinderen zal geruststellen en ontlasten.



DUINENZEE, ALLES WAT U MAG VERWACHTEN EN MEER

- ☑ Unieke locatie op het strand van De Panne
- ☑ Subliem kader met duinentuin, Grand-Café, kapsalon, lounges, sauna, ...
- ☑ Levenslang wonen in een luxueus appartement met terras
- ☑ Zeer uitgebreide dienstverlening op maat
- ☑ Gevarieerd programma met vrijblijvende activiteiten
- ☑ Gebruik van de faciliteiten (wellness, brasserie ...) van La Vigie en Beukenhof
- ☑ Shuttle-service naar Koksijde en Oostduinkerke
- ☑ Warm kader, aangenaam gezelschap
- ☑ Aanwezigheid van een woonassistent voor praktische en administratieve hulp
- ☑ Boodschappenservice
- ☑ 24u op 24u zorg via een centraal oproepsysteem
- ☑ Gemeenschappelijke ruimtes als uitbreiding van uw woning

SNELCURSUS ERKENDE ASSISTENTIEWONINGEN

WAT ZIJN ERKENDE ASSISTENTIEWONINGEN?

Een erkende assistentiewoning is een levensbestendige woning, aangepast aan de fysieke noden van elke levensfase. Essentieel aan erkende assistentiewoningen is dat bewoners er autonoom moeten kunnen verblijven, maar dat de appartementen wel zodanig ingericht zijn dat residenten er zo lang mogelijk kunnen blijven wonen, eventueel met extra hulp van thuisverpleging. Concreet betekent dit dat er een optimale, veilige en ergonomische omgeving gecreëerd wordt met onder meer handgrepen in douche en toilet, rolstoelbrede deuren en een persoonlijk alarm- en oproepsysteem dat elke dag van de week, de klok rond, beantwoord wordt. Er worden ook gemeenschappelijke ontmoetingsruimtes ter beschikking gesteld waar bewoners elkaar kunnen ontmoeten. Wie wil, kan een beroep doen op allerlei diensten en zorgverlening. Assistentiewoningen die voldoen aan de wettelijke vereisten, krijgen hiervoor een officiële erkenning van het Vlaams Agentschap Zorg en Gezondheid.

WIE KAN ER TERECHT?

Iedereen van minstens 65 jaar oud, die prima zelfstandig kan leven, maar ook al vooruit kijkt, kan terecht in een erkende assistentiewoning. In erkende assistentieresidenties kunnen maximaal 25% van de bewoners van deze minimumleeftijdsgrens afwijken. Wanneer één van beide bewoners 65 jaar of ouder is, maar een jongere partner heeft, vormt dat geen enkel probleem.

WAT ZIJN DE VOORDELEN VAN ERKENDE ASSISTENTIEWONINGEN?

De erkenning fungeert als controle- en kwaliteitslabel en is in het leven geroepen om het kaf van het koren te scheiden. Dat maakt ook dat wie een erkende assistentiewoning betreft, er van op aan kan dat zowel de infrastructuur als de zorg- en dienstverlening voldoen aan de laatste nieuwe normen. Bewoners kunnen rekenen op levensbestendige woningen, met een breed scala aan diensten en faciliteiten.

Eigenaars genieten bovendien van:

- ☑ Een verlaagd btw-tarief bij aankoop (slechts 12 % i.p.v. 21 %);
- ☑ vrijstelling van onroerende voorheffing als de woning wordt verhuurd en beheerd door een erkende zorgbeheerder.

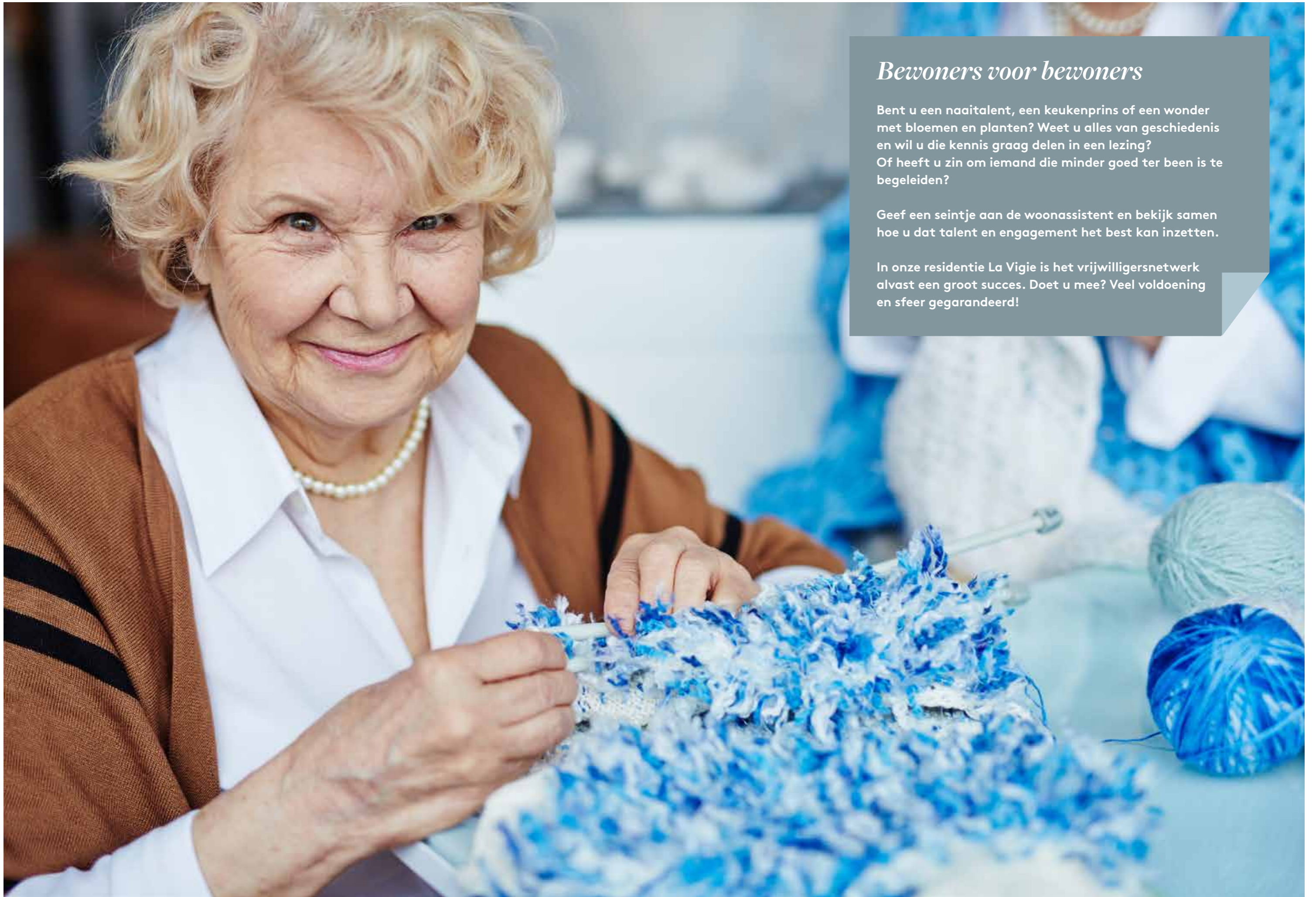


WAT ZIJN DE WETTELIJKE VEREISTEN VOOR ERKENDE ASSISTENTIEWONINGEN?

Om een erkenning te krijgen, moet de assistentiewoning minstens voldoen aan volgende eisen:

- ☑ De woning is aangepast en volledig rolstoeltoegankelijk: bredere gangen en deuropeningen, geen drempels, een lift als er meerdere verdiepingen zijn, enzovoort.
- ☑ Een woonassistent is aanwezig om te helpen bij alle mogelijke problemen en om vragen te beantwoorden over zorg en wonen.
- ☑ Crisis- en overbruggingszorg zijn gegarandeerd bij een noodsituatie. Stel dat een bewoner opgenomen wordt in het ziekenhuis en bij ontslag (tijdelijk) meer medische hulp nodig heeft dan kan geboden worden in een assistentiewoning, dan regelt de woonassistent in overleg met de familie onmiddellijk de aansluitende overbruggingszorg.
- ☑ De residentie beschikt over een gemeenschappelijke ontmoetingsruimte.
- ☑ Er wordt een gebruikersraad opgericht waar residenten hun advies mogen geven over de dagelijkse werking van de assistentiewoning.
- ☑ Via een noodoproepsysteem (inbelsysteem) wordt permanent, 24 u op 24 u, toezicht gegarandeerd en de oproep wordt meteen beantwoord door de zorgcentrale.

Raadpleeg de meest recente regelgeving op www.vlaanderen.be/assistentiewoningen-serviceflats



Bewoners voor bewoners

Bent u een naaitalent, een keukenprins of een wonder met bloemen en planten? Weet u alles van geschiedenis en wil u die kennis graag delen in een lezing? Of heeft u zin om iemand die minder goed ter been is te begeleiden?

Geef een seintje aan de woonassistent en bekijk samen hoe u dat talent en engagement het best kan inzetten.

In onze residentie La Vigie is het vrijwilligersnetwerk alvast een groot succes. Doet u mee? Veel voldoening en sfeer gegarandeerd!

Heerlijk wonen in De Panne

De Panne is de zuidelijkste badplaats van België, heeft het breedste zandstrand van ons land en is als enige kustplaats volledig omringd door een groene gordel van natuurgebieden. De kustgemeente dankt haar naam aan de imposante duinpan waarin de allerste bewoners zich kwamen vestigen. Het duinenlandschap bepaalt nog steeds

het uitzicht van De Panne: een derde van alle Belgische duinen is hier te vinden. Maar de natuurpracht is niet de enige reden waarom het hier zalig wonen is. Met een bruisend winkelcentrum, een ruim horeca-aanbod en een hart voor cultuur, is De Panne de ideale thuis voor levensgenieters. Hier is het prinsheerlijk leven aan zee!



Geschiedenis

De Panne groeide in de schaduw van Adinkerke -toen nog het gehucht Adenkercka- dat begin twaalfde eeuw ontstond als poldergemeenschap die leefde van landbouw en veeteelt op de vruchtbare akkers. In 1782 vroeg keizer Jozef II de toenmalige kustgemeenten met aandrang om de visserij te stimuleren. Zes vooraanstaande burgers gaven de impuls tot de bouw van een visserijnederzetting in een duingebied dat de naam Kerckepanne kreeg. De vermoedelijk acht houten huisjes, bewoond door vissers en hun gezinnen, vormden zo de oorsprong van wat later De Panne zou worden, maar toen nog een primitieve enclave was van de parochie Adinkerke.

Pier Kloeffe

In 1830 erfde grootgrondbezitter en filantroop Pieter Bortier ongeveer 650 hectare duingrond in De Panne. Hij richtte er het Pavillon des Bains op als ontmoetingsplaats voor de Veurnse en Engelse beau monde. Daarnaast heeft hij veel geïnvesteerd om het lot van de armoedige vissersgemeenschap van De Panne te verbeteren. Onder zijn impuls bloeide de haringvangst en groeide het vissersdorp vanaf het midden van de 19de eeuw. De Panne's bekendste visser was Petrus Decreton (1853-1930), beter bekend onder zijn alias Pier Kloeffe, die maar liefst negen keer op Ijslandvaart vertrok. Zijn standbeeld

waakt nu over het strand en de zee, samen met het monumentale standbeeld van Koning Leopold I. Dat laatste werd opgericht ter herinnering aan de eerste stap die hij als koning op 17 juli 1831 op zijn grondgebied zette, een eer die toekwam aan De Panne.

Vakantiebestemming

Rond 1850 vonden de eerste toeristen de weg naar De Panne. In 1870 werd de spoorlijn Lichtervelde-Adinkerke-Duinkerken aangelegd en verschenen ook de eerste pensions en hotels rond de huidige kruispunten Veurnestraat-Kerkstraat en Zeelaan-Zeedijk. Het werd ook een geliefkoosde plek voor schilders als François Musin, Louis Artan, Armand Heins en schrijvers Hendrik Conscience en Karel van de Woestijne.

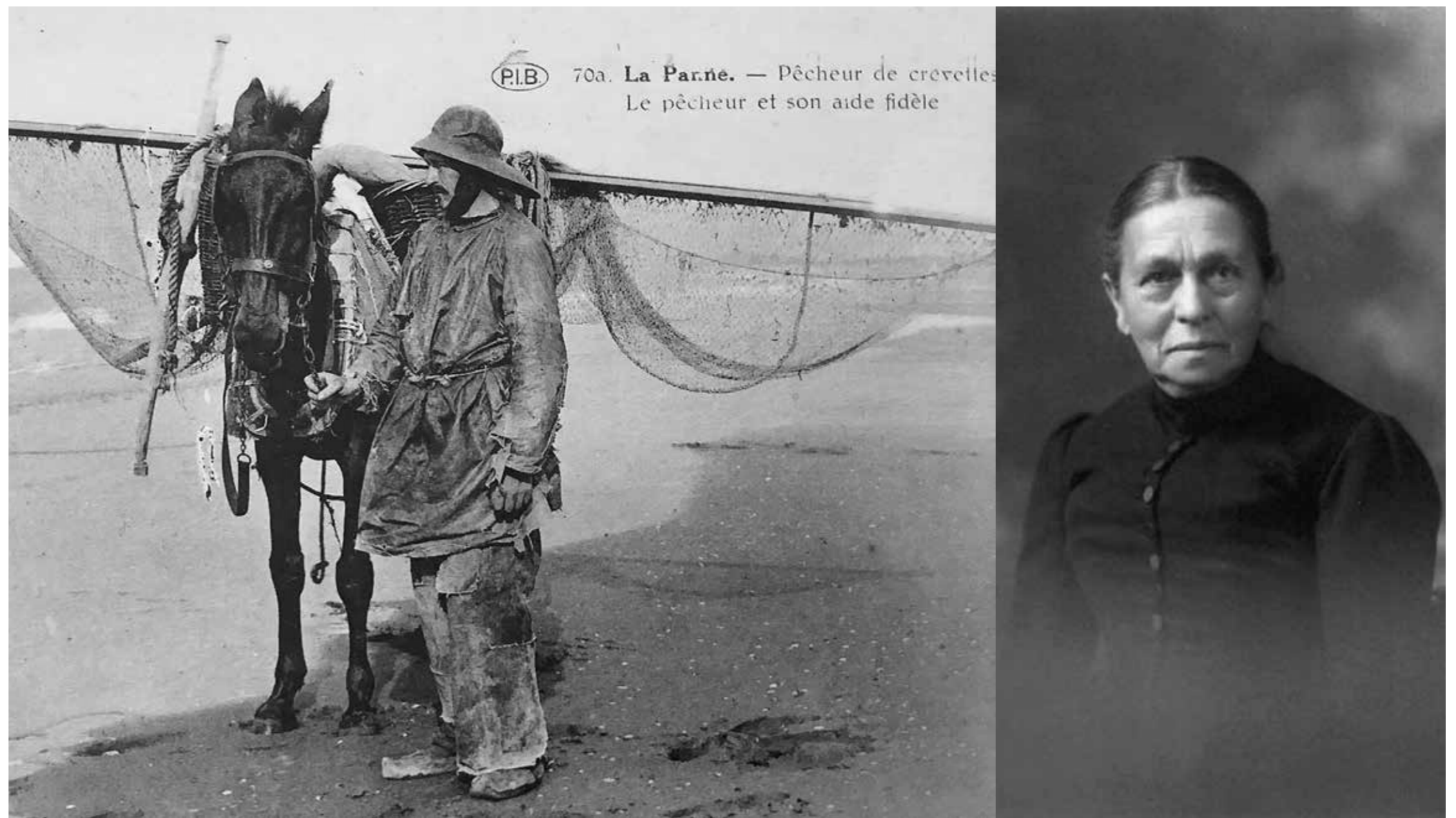
De kuststad trok steeds meer badgasten aan en dat is in grote mate te danken aan Eugénie Baelden (°1850), een grande dame die tot op de dag van vandaag nog steeds een begrip is in De Panne. Eugénie was een feministe avant la lettre, met een kroostrijk gezin, een hart van goud en een neus voor zaken. Haar reputatie snelde haar vooraf en bracht haar onder de aandacht van twee voorname heren, architect Albert Dumont en Arthur Bonzel, eigenaar van het duinengebied dat nu gekend staat

als de Dumontwijk. Zij gaven haar een lening en het bewind over haar eigen hotels: eerst een bescheiden blokhut genaamd het Chalet des Islandais in 1893, vier jaar later het statige Terlinck-hotel, ontworpen door Dumont. Het hotel Terlinck maakte snel naam en trok gasten aan vanuit alle uithoeken van het land en ver daarbuiten. De legendarische gastvrijheid en genereuze inborst van eigenaresse Eugénie gaven haar de naam van 'de Moeder van De Panne'. Hotel Terlinck werd een trekpleister voor een zeer divers publiek, waaronder gegoede gezinnen, kunstenaars en de beau monde. Zelfs koning Albert en koningin Elisabeth waren graag geziene gasten in het hotel. Eugénie Baelden was naast een geboren zakenvrouw en hartelijke gastvrouw ook een belangrijke filantrope. Ze zette zich met hart en ziel in voor de wezen van de schippers en stelde haar hotel in de Eerste Wereldoorlog belangeloos ter beschikking van het Rode Kruis, wat haar een ereteken van Koningin Elisabeth opleverde.

De Panne blijft groeien

De Panne maakte naam en faam en bleef gestaag uitbreiden. Tussen 1902 en 1904 ontwierp Brussels architect Albert Dumont de eerste urbanisatiefase van De Panne. Het was een pittoreske wijk voor welgestelde toeristen, met villa's en zorgvuldig aangelegde tuinen, geïnspireerd op de Engelse cottage-stijl. Die buurt staat nog steeds gekend als de Dumont-wijk. In 1911 stelde de gemeenteraad van Adinkerke voor om van De Panne een zelfstandige gemeente te maken, met Ernest d'Arippe als eerste burgemeester.

In 1928 was de elektrische tramlijn Oostende-De Panne een feit; vijf jaar later werd De Panne verbonden met de Koninklijke Baan. In 1977 werd Adinkerke toegevoegd aan De Panne. Ook in de tweede helft van de 20ste eeuw werd de kustgemeente meer en meer uitgebouwd, en kreeg ze een uitgebreid commercieel centrum en een brede, drukbezochte zeedijk met vele horecagelegenheden en appartementen. Nu is De Panne een geliefkoosde badplaats die de balans wist te houden tussen recreatie, handel en natuurbehoud.



Wandel- en fietsparadijs

De natuurpracht die alomtegenwoordig is in De Panne, nodigt uit tot urenlang wandelen, fietsen en heerlijk ontspannen. Met zes beschermde natuurgebieden is de biodiversiteit groot en het landschap erg divers. De Panne staat bekend om zijn brede ongerepte stranden en uitgestrekte duinenlandschappen. Duinenzee is genesteld tussen de Westhoekduinen en de zee. Van hieruit vertrekken heel wat fietstochtjes en wandelpaden naar het naburige Koksijde, over de grens met Frankrijk of de weidse polders in. Het uitgestrekte Westhoekreservaat, de waardevolle fossiele duinen van Cabour of de Oosthoekduinen, het Calmeynbos of de mooie vijvers Markey: de natuur in en om De Panne verveelt nooit.

Wonen naast de wandelende duinen

Duinenzee grenst aan natuurgebied De Westhoek, een immens beschermd duinenlandschap en het oudste natuurreservaat van Vlaanderen (opgericht in 1957). De duinpannen strekken zich uit van De Panne tot Frankrijk en beslaan een gebied van 340 hectare. Het hart daarvan, een immense stuifduin van 100 hectare, wordt de Sahara van De Panne genoemd of ook de Wandelduin, omdat de grote zandmassa langzaam van Oost naar West verplaatst... of wegwandelt.



Een droom voor levensgenieters

Van sterrenzaak tot snelle lunch, van *high tea* tot een frisse pint: met bijna zestig horecazaken en zeventien hotels, is De Panne de kustgemeente bij uitstek voor levensgenieters. Op de zeedijk, in het centrum en het hinterland: de heerlijke adresjes zijn hier werkelijk overal te vinden. Zowel liefhebbers van de gezellige bruine kroeg, als de elegante sterrenzaak of knusse brasserie vinden hier beslist hun gading. De Franse *savoir-vivre* is hier duidelijk de grens overgestoken.

Zondag shopdag

Ook om te winkelen is De Panne de *place to be* en de vernieuwde, levendige Zeelaan dé winkelstraat. Hier vindt u vele kleinere boetieks naast grotere zaken. De meeste daarvan zijn ook open op zondag. Ook supermarkten, banken, apothekers, bakkers, slaggers en alle voorzieningen zijn te vinden in het centrum van De Panne. Nog niet uitgesloopt? De kusttram brengt u in geen tijd naar Koksijde, Oostduinkerke of Nieuwpoort, waar ook tal van modezaken en restaurants te vinden zijn. Beslist de moeite waard om er eens een dagje te gaan rondkuieren.

Maak het kind in u wakker

Als u in Duinenzee woont, zullen uw kleinkinderen, neefjes of nichtjes met plezier op bezoek komen. Niet alleen om te ravotten in de duinen of op het strand, terwijl u rustig een koffietje drinkt op het terras, maar ook om de omgeving te ontdekken. Want De Panne is een heus kinderparadijs. En echte ontdekkingsreizigers? Die nemen de 'billenkar'! Zo noemen Pannenaars de gekende gocarts die in alle kleuren, vormen en formaten rondbollen over de dijk. Maar De Panne is meer dan duinen, zand en billenkarren... zoveel meer!

Plopsaland

Dé grote gezinstrekpleister is ongetwijfeld Plopsaland, de Studio-100 wonderwereld waarin Kabouter Plop en vriendjes klein en groot entertainen met shows, rollercoasters en andere dolle ritjes. Voor wie het allemaal wat rustiger mag, zijn er ook talloze attracties voor alle leeftijden. Het hele park is trouwens een lust voor het oog, zodat een dagje rondwandelen in Plopsaland al een hele belevenis op zich is.



Kastelen en abdijen

Op tien minuutjes rijden, in Veurne, ligt het indrukwekkende kasteel Beauvoorde, waar kinderen spelenderwijs meer te weten komen over het leven in de middeleeuwen, onder andere via een leuke interactieve speurtocht. Ook het Abdijmuseum Ten Duinen in Koksijde loont zeker de moeite. Sluit een wandeling langs de abdijsruïnes op het indrukwekkende domein af met een virtual reality-teletijdmachine en een kortfilm van Stijn Coninx.

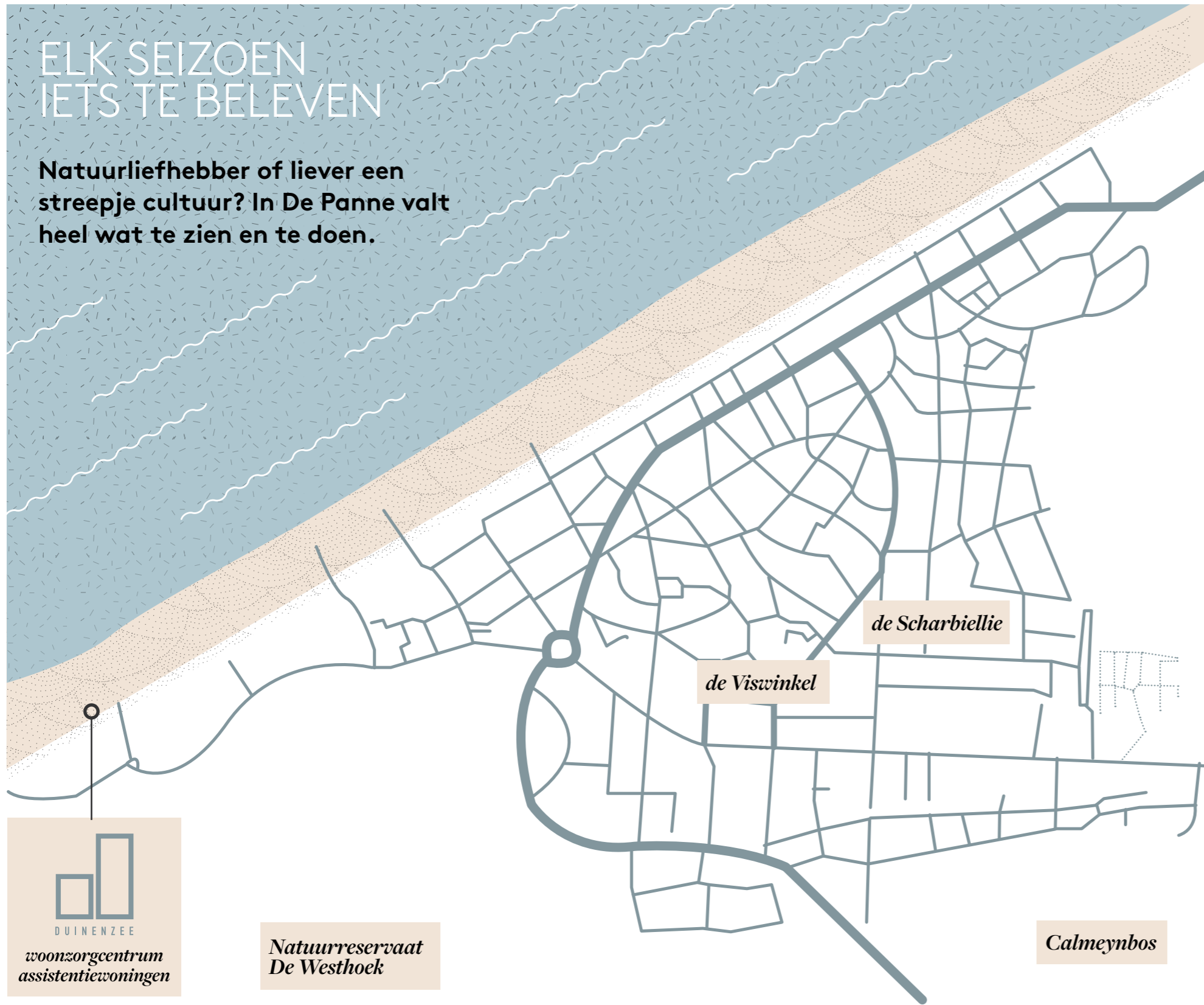
Ijsjes en minigolf

Ook altijd leuk: een middagje minigolf. In de omgeving van de Panne zijn er een aantal leuke midgetgolfbanen te vinden, waaronder het Panne-Baaltje in De Panne, of Petit Bois in Koksijde. Een ijsje of een heerlijke wafel als bonuspunt en de dag kan niet meer stuk!



ELK SEIZOEN IETS TE BELEVEN

Natuurlijkhebber of liever een streepje cultuur? In De Panne valt heel wat te zien en te doen.



Paul Delvaux

Paul Delvaux



Op fietsafstand in Sint Idesbald, ondergebracht in een voormalig vissershuis, brengt het Paul Delvaux-museum meer dan 1.000 m² schilderijen, aquarellen, tekeningen, schetsboeken en etsen van één van 's lands bekendste schilders. Naast de indrukwekkende permanente expositie, brengt het kunsthuis ook elk jaar tijdelijke tentoonstellingen vanuit verrassende perspectieven.

De Viswinkel



Het retrohuis 'De Viswinkel' biedt een terugblik op de vroegere viswinkel van wijlen G. Vanzeebrouck in de Kasteelstraat, waar hij ook een ijshandel en een kleine artisanale visrokerij uitbaatte. Alleen al een blik in de etalage is een belevenis op zich. Binnenin schetst de tentoonstelling de geschiedenis van het oude vissersdorp en de vroegere visserij.

De Scharbiellie



Het Cultuurhuis De Scharbiellie herbergt het permanente museum rond de Oceanische kunstcollectie van de Pannese erenotariss Paul Simpelaere. In 2000 kreeg De Panne deze kunstcollectie in langdurige bruikleen. Daarnaast brengt het cultuurhuis wisselende tentoonstellingen en kleine culturele evenementen zoals aperitiefconcerten en poëzieavonden.

De Duinpanne



Het Vlaams Bezoekers- en Natuureducatiecentrum Duinpanne ligt in het heerlijke Calmeynbos. Duinpanne informeert op een actieve manier over de zee, het strand en de duinen en organiseert regelmatig expo's rond deze thema's. Dit is ook het uitgangspunt voor verschillende wandelingen. Uitrusten kan in de gezellige bar met terras.

En verder...

Wie geïnteresseerd is in de Tweede Wereldoorlog, moet beslist eens gaan snuisteren tussen de vele memorabilia en parafernalia in museum **Cabour II**. Muziekkliefhebbers kunnen hun hart dan weer ophalen in het **Jukeboxmuseum** en het **Nostalgisch Mediamuseum**. Nog meer nostalgie vindt u in de oude stelplaats van De Lijn, waar vrijwilligers een huzarenstukje leverden en oude tramstellen uit de vorige eeuw minutieus in hun volle glorie herstelden. Maak de beleving nog authentieker en stap in voor een ritje in de **Tram des Tijds**.

Wij verwachten u

Kom eens een kijkje nemen
en breng een bezoek aan het
modelappartement. Veilig en
COVID-19-proof.

Maak een afspraak via
www.duinenzee-depanne.be,
stuur een mailtje naar
info@skylineeurope.eu
of bel **058 33 26 00**.

