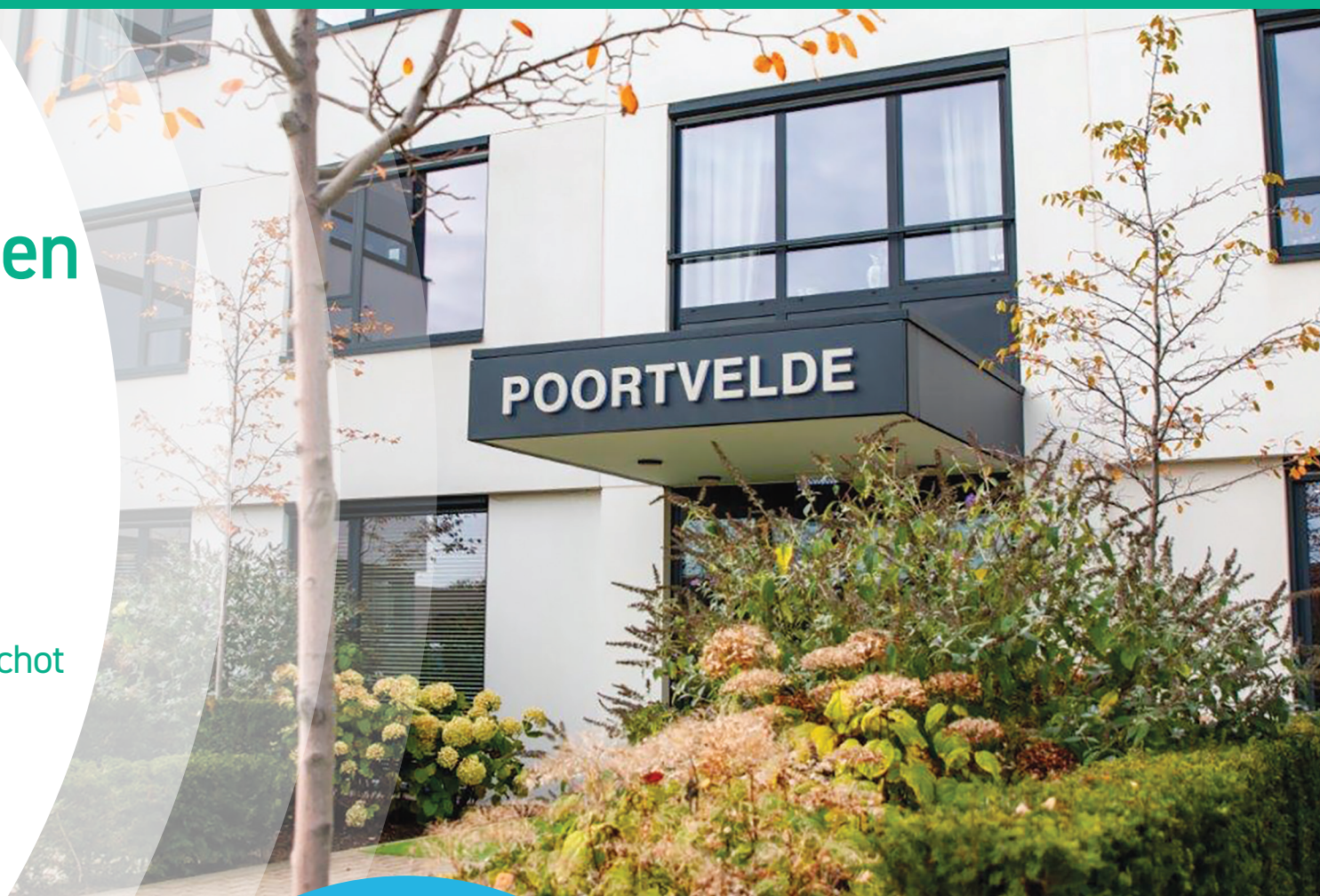


Assistentiewoningen Residentie Poortvelde by Vulpia

Een warm woon- en zorghuis in Aarschot



Beste lezer,

Wil je graag wat kleiner wonen, maar nog steeds op een mooie locatie en met een goed sociaal contact? Dan kan je terecht in de assistentiewoningen van Poortvelde.

Je woont er in alle vrijheid. Maar als het nodig is, is hulp vlakbij. Bij residentie Poortvelde zorgt een toegewijd team voor de beste professionele ondersteuning. Altijd met respect voor ieders persoonlijkheid. Menselijkheid en vriendschap vormen de basis van onze aanpak.

Iedereen wil goed kunnen wonen, op een aangename plek en in een vertrouwde omgeving. In onze assistentiewoningen vul je je leven in zoals jij het wil, met of zonder ondersteuning.

Benieuwd naar onze flats, onze omgeving of onze medewerkers? Geef een belletje of stuur een mail en kom vrijblijvend eens langs voor een gesprek of rondleiding!

Tot binnenkort!



Poortvelde
Woon- en zorghuis
Aarschot

 Volg ons op www.facebook.com/VulpiaPoortvelde

Bezoek onze
kijkflat en
maak kennis
met Poortvelde!

016/45 21 00 of
info@poortvelde.be



P.3: Wonen: Ontdek onze assistentiewoningen



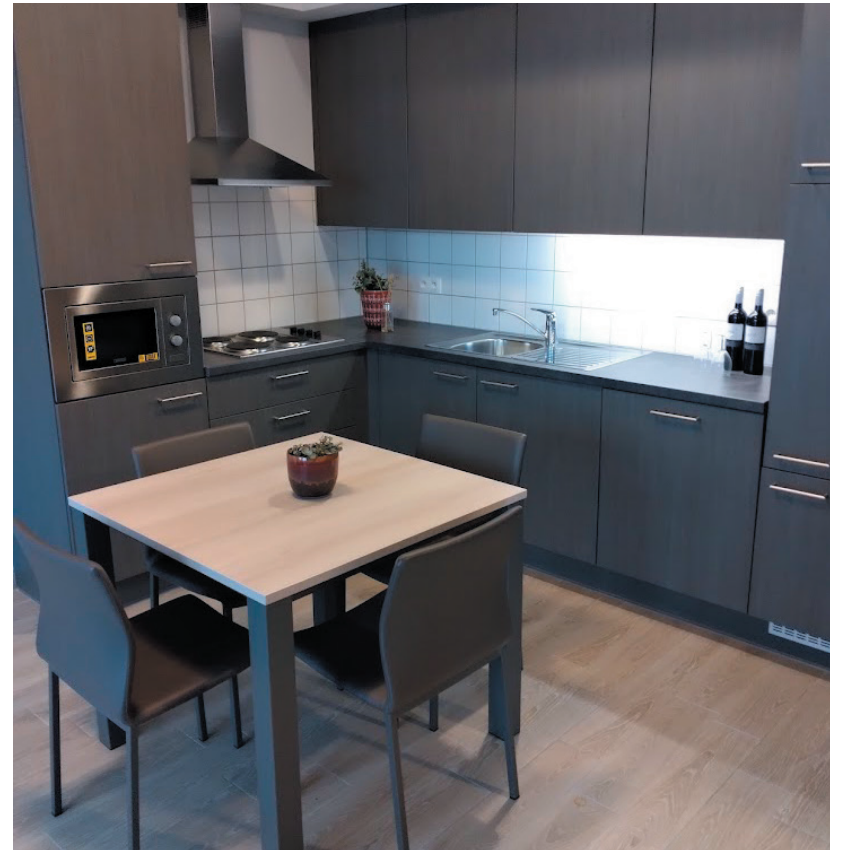
P.5: Beleven: Jouw dag, jouw ritme



P.7: Ontzorgen: Laat je in de watten leggen



Ontdek onze assistentiewoningen



Poortvelde staat garant voor een kleinschalig en modern woon- en zorghuis waar je echt thuiskomt onder de mensen, en dat in een gezellige wijk in een nieuw stadsdeel van Aarschot.

Een huiselijke en open sfeer staat bij ons centraal. Hier ervaar je de ruimte om jezelf te zijn en merk je dat jouw mening telt. In Poortvelde is elke dag er eentje dat de moeite waard is.

Een bezoekje aan het historische stadscentrum, een verkwikkende wandeling langs de Demer, op uitstap met de trein, shoppen... zijn maar enkele voorbeelden die je dichtbij Poortvelde kan doen. In deze wijk is het fijn wonen en vindt je de perfecte mix van activiteiten en rust.

Een instapklare flat

De assistentiewoningen van residentie Poortvelde zijn comfortabel en eigentijds. Elke flat beschikt over een woonkamer met open keuken (volledig geïnstalleerd), 1 of 2 slaapkamers en een badkamer met douche. Je woont er **zelfstandig** in de privacy van je appartement. Je leeft hier zoals je dat graag doet.

100% zorgeloos wonen

Als het nodig is, is er extra hulp op elk uur van de dag/nacht vlakbij! Een professioneel team zorgt voor de beste ondersteuning. Altijd met respect voor ieders persoonlijkheid. De **woonassistent** bespreekt samen met jou welke hulp je wenst. Deze is het aanspreekpunt en de vertrouwenspersoon die je helpt bij praktische vragen, administratie, het organiseren van zorg, maaltijden,... . Kortom, je bent in goede handen!



“ De bewoners weten dat er iemand is die klaar staat om te helpen en naar hun verhaal luistert. Je geeft én krijgt dankbaarheid en waardering, in twee richtingen. Zo maak je mee het verschil! ”

Steven-woonassistent



Beleven: jouw dag, jouw ritme

De assistentiewoningen van Vulpia Residentie Poortvelde zijn afgestemd op je woonbehoefte. Zo kan je zo lang als mogelijk blijven zelfstandig wonen, ook als je op een dag wat meer hulp nodig hebt.

Bij de huur van je assistentiewoning krijg je heel wat faciliteiten bovenop:

- 24/24u verpleegkundige permanentie
- ons professioneel team is altijd in de buurt
- noodoproepsysteem
- aanwezigheid woon-assistent (hulp bij administratie, vragen, info, problemen)

Je kan gebruik maken van alle voorzieningen én deelnemen aan de activiteiten:

- brasserie, met zomer-terras
- animatie-team met dagelijkse activiteiten (turnen, koken, bingo, uitstappen, kaarten, knutselen, creatieve hobby's, verwen-ontbijt, optredens, tuinieren, een wandeling/fietstocht of gewoon gezellig samenzijn...)
- kapsalon en pedicure
- fitness (begeleiding van ergotherapeuten en kinesisten)
- wifi in het ganse gebouw
- parkeerplaatsen
- apothekersservice
- klusjes-dienst
- wassalon



Heb je geen zin om zelf te koken? Je bent meer dan welkom voor de lunch!

Ons keukenteam verwent je graag dagelijks met hun verse warme maaltijden. Elke middag kan je in onze brasserie komen genieten van lekker eten. De koks maken regelmatig onze Vlaamse klassiekers klaar: van vol-au-vent tot mosselen met frietjes. Steeds vergezeld van soep en dessert. Opgediend door vriendelijke mensen.

Kook je toch liever zelf? Dat kan natuurlijk ook, in je eigen flat, in je eigen keuken. Jij bepaalt zelf wanneer je mee-eet.

Wist je dat je ook tijdelijk kan verblijven in één van onze ingerichte assistentiewoningen? Deze zorgflats zijn volledig gemeubeld en bedoeld voor tijdelijk verblijf. Bijvoorbeeld ter herstelling na een ziekenhuisopname of wanneer de mantelzorgers op vakantie gaan. Deze verblijven kunnen persoonlijk afgestemd worden op de zorgbehoeften van de bewoner.

Contacteer ons voor meer info over tijdelijk logeren/herstellen in een assistentiewoning!





Ontzorgen: Laat je in de watten leggen

Bij de assistentiewoningen van Vulpia residentie Poortvelde is alles afgestemd op je comfort. Zo hoef je je geen zorgen te maken over de nutsvoorzieningen, de brandveiligheid, de familiale verzekering of het onderhoud van de gang en liften,...

Brede deuren, geen drempels, toegankelijk voor rolstoelgebruikers, badkamer met inloopdouche, geïnstalleerde keukens, verlichting en gordijnen,... werkelijk alles is voorzien reeds.

Wat is inbegrepen in de prijs:

- De huur van een instapklare flat
- De ondersteuning van een woonassistent
- Verpleegkundige permanentie: noodhulp en ondersteuning 24/7
- Het gebruik van onze faciliteiten
- Verbruik van water, verwarming, elektriciteit
- Onderhoud gemeenschappelijke ruimtes
- Draadloos internet/ WIFI
- Brandverzekering en familiale verzekering (BA)
- Animatie-activiteiten
- Onderhoud en keuring technische installaties
- Parkeerplaats
- Zonwering (elektrisch bedienbaar) en gordijnen
- Schoonmaak ramen langs buitenzijde
- Branddetectie
- Parlofonie
- Apotheekservice
- Ophalen gesorteerd afval 2x/week

Wij werken samen met huisdokter en thuisverpleging.

Onze woonassistent helpt je graag verder bij al je vragen!

Ook als koppel kan je met 2 naar Poortvelde komen; vraag naar onze speciale voorwaarden.

Interesse, of graag vrijblijvend een rondleiding?

Contacteer ons:

Residentie Poortvelde
Jan Hamenneckerlaan 4a
3200 Aarschot
016/45 21 00
info@poortvelde.be
www.vulpia.be
facebook.com/VulpiaPoortvelde

**Bezoek nu
onze kijk-flat
en maak
een afspraak
016/45 21 00!**



Vrijwilligers welkom!

Zin om als vrijwilliger onze mensen te komen ondersteunen? Bedien je graag de bewoners en hun bezoek in de cafetaria of help je graag mee tijdens activiteiten of de maaltijden, of af en toe ééns een wandeling maken met de bewoners? Contacteer ons en we bespreken samen waar we kunnen helpen! Extra handen zijn altijd welkom om onze bewoners nog beter in de watten te leggen