



Leopoldspark
Woon- en zorghuis
Leopoldsbuurg

vulpia 

//
Kom thuis in Limburgse
gastvrijheid.
//

Woon- en zorghuis Leopoldspark - Leopoldsburg

WONEN P. 06

BELEVEN P. 12

ONTZORGEN P. 14

COLOFON:

V.U.: Helga Van Werde, i.o. Vulpia, Ruiterschool 6 • 2930 Brasschaat
Grafisch ontwerp: Perfect Pixel
Drukwerk: Drukkerij Bulckens

Vulpia heeft met veel zorg en aandacht deze brochure opgesteld. Vulpia aanvaardt geen aansprakelijkheid voor schade van welke aard dan ook door foutieve invoer- en of drukfouten. Waar er sprake zou kunnen zijn van een fout in auteursrechten, deze info is verkregen ter goeder trouw.

V.U. aanvaardt geen aansprakelijkheid voor een evt. ontbreken van toestemming auteursrecht.

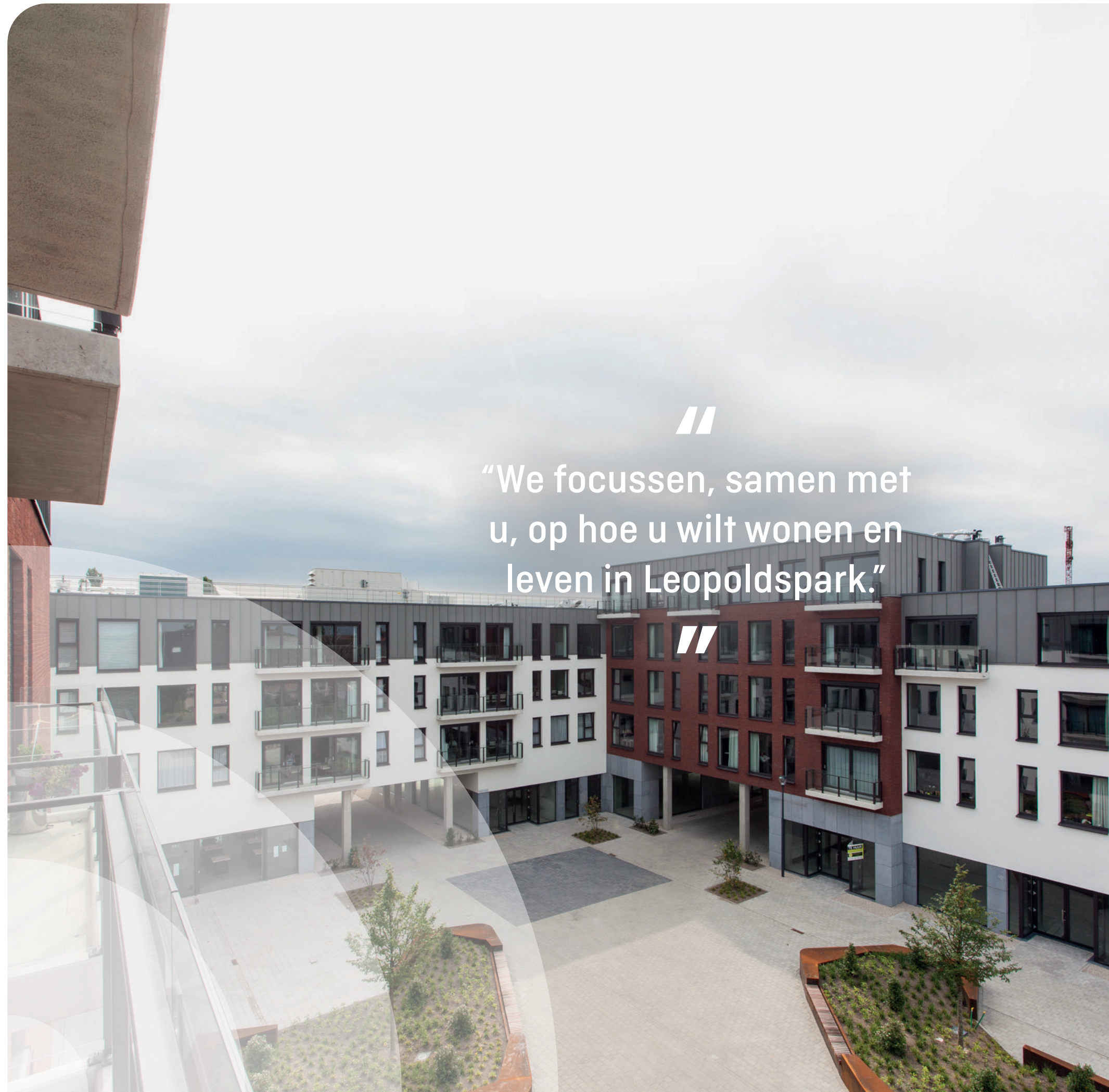
WOON- EN ZORGHUIS Leopoldspark

Verzorgd wonen in Leopoldspark? Dat doet u in Leopoldspark.

Dit woon- en zorghuis vlakbij het centrum van Leopoldspark combineert klasse, comfort en gezelligheid. De mooie, lichte ruimtes, de ruime kamers, de brasserie en de activiteitenruimtes zorgen ervoor dat u zich hier op uw gemak zal voelen. De opvallende combinatie van rustig wonen in het hart van een bruisende gemeente.

We durven gerust te stellen dat we in Leopoldspark over een duidelijke visie, lef en creativiteit beschikken om van elke dag er eentje te maken die voor u de moeite waard is. Dit betekent dat we niet enkel een uiterst kwalitatief zorgmodel hebben, maar dat we ons vooral focussen, samen met u, op hoe u wilt wonen en leven in Leopoldspark. U komt hier terecht in een hechte leefgemeenschap waar iedereen heel graag wilt weten wat u belangrijk vindt en wat dat voor u betekent.

//
“We focussen, samen met u, op hoe u wilt wonen en leven in Leopoldspark.”
//



WONEN

Fantastisch wonen in het centrum

Leopoldspark ligt pal in het bruisende centrum van Leopoldsburg. Leopoldspark sluit zich maar wat graag aan bij de leuze van onze gemeente: Ontwapenend gastvrij. Met winkeltjes en terrasjes op wandelafstand is het hier aangenaam wonen. Een fijne leefomgeving waar luxe en een kwalitatief zorgaanbod hand in hand gaan. Bewoners genieten van het bruisende centrum, maar komen in hun warme cocon toch helemaal tot rust. Omwille van haar ligging en gemakkelijke bereikbaarheid trekt Leopoldspark vooral bewoners uit de zeer ruime regio aan. Leopoldspark ligt midden in het leven en de troeven van de omgeving benutten we maximaal. Niks zo leuk als sightseeing in eigen gemeente. Dat is immers het voordeel van wonen in een bruisend centrum: er is altijd iets te beleven en meestal op wandelafstand of makkelijk te bereiken met het openbaar vervoer.



TANKMONUMENT



STATION LEOPOLDSBURG



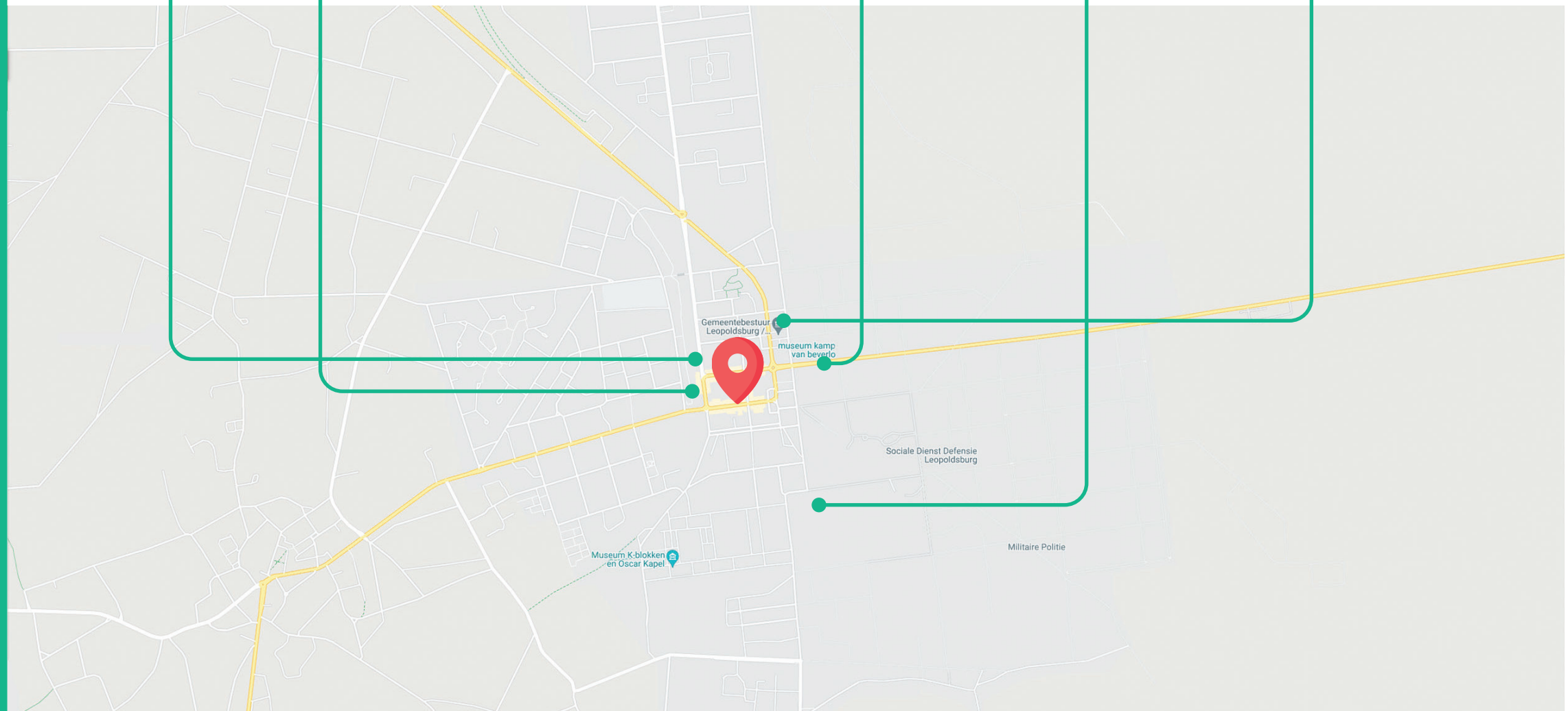
KAMP VAN BEVERLO



BELGISCHE MILITAIRE
BEGRAAFPLAATS



KONINGIN
ASTRIDPLEIN










WONEN

Faciliteiten

Het gebouw is imposant en uitnodigend tegelijkertijd. De combinatie van innovatieve toepassingen, warme materialen en belevingsgerichte architectuur resulteert in een tijdloze klasse. De architectuur van het gebouw drukt goed uit wat we beogen: een goed leven, openheid en verbinding. Zo is het Grand Café een ontmoetingsplaats waar bewoners gezellig iets kunnen drinken met hun familie of vrienden.

Kortom, de algemene voorzieningen zijn modern en beantwoorden aan uw behoeften. Een ruim terras, een gezellige cafetaria, brasserie, kineruimte en knusse zithoeken, ... In Leopoldspark gaat iedereen tot het uiterste om een thuis te creëren.

Volgende faciliteiten zijn alvast aanwezig:

- | | |
|---|---|
|  Grand Café |  Fitnessruimte |
|  Kapsalon |  Pedicure & manicure |
|  Onthaal |  Parking |
|  Assistentiewoningen | |



WONEN

Een goede plek om te wonen

We beseffen zeer goed dat zich ergens thuis voelen, een emotie is en die laat zich niet dwingen. In Leopoldspark wordt er alles aan gedaan om het thuisgevoel te stimuleren. De 128 luxueuze kamers zijn van alle gemakken voorzien en ingepast in ingenieus ontworpen ruimtes. Het huiselijk gevoel dat dit huis oproept, vindt u terug in de aangename materialen en warme kleuren die we gebruiken in het gebouw.

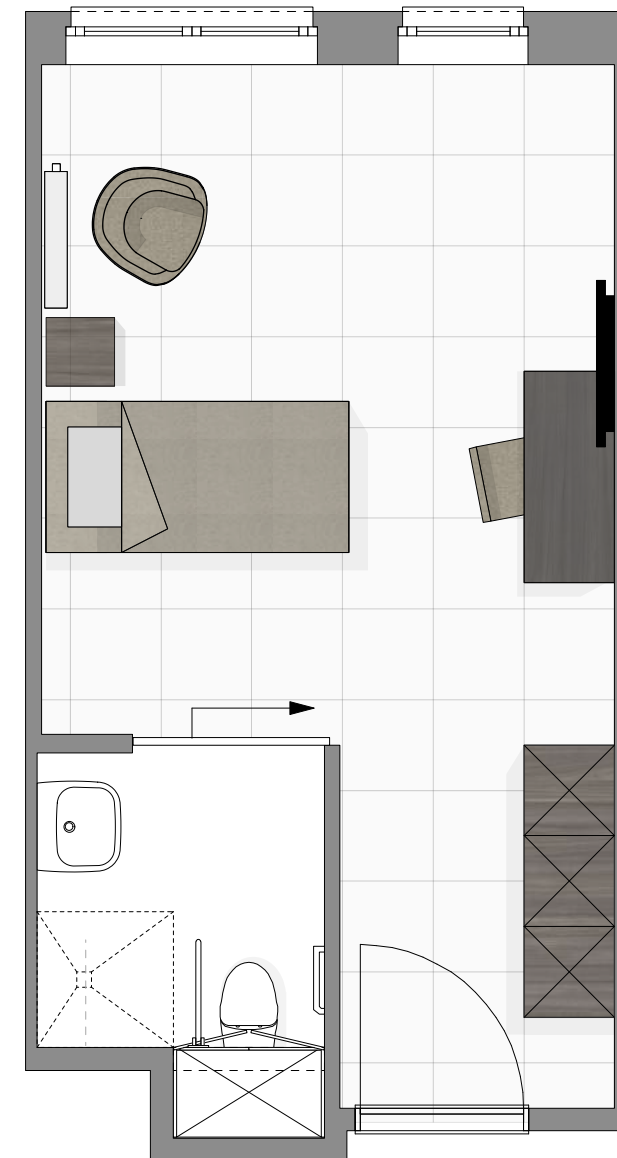


WONEN

Kamerindeling

De kamers bieden een thuis aan één of twee bewoners. Het is hier heerlijk wonen in deze ruime, zonnige bemeubelde leefruimten van ongeveer 30m². Tv, wifi, telefoon, een beloproepsysteem in de kamer met aansluitend een aangepaste badkamer, koelkast

en ruime opbergmogelijkheden. Het zijn maar enkele van de voorzieningen. En net zo goed neemt u uw eigen kleinmeubelen mee en maakt u van uw kamer helemaal uw eigen thuis. Voor koppels zijn er kamers van 45m² voorzien.





“Heerlijke, dagverse gerechten zorgen voor een heuse restaurantervaring.”

DAGINDELING

Uw dag, uw ritme

Hoe uw dag verloopt, beslist u uiteraard zelf. Hoe kan een dag in Leopoldspark eruitzien?

7u-8u30	Ochtendverzorging
8u-10u	Ontbijt
10u-11u30	Voormiddagactiviteit
12u-13u	Lunch
13u30-15u30	Namiddagactiviteit
14u30-15u	Koffiemoment
17u-18u	Avondeten
18u30-21u	Avondverzorging
19u	Avondsnack
21u-7u	Nachtverzorging

BELEVEN

Lekker eten

Lekker eten is in Leopoldspark nooit veraf. De chef verzorgt dagelijks een gevarieerd dagmenu met seizoensgebonden gerechten. Onze keuken staat garant voor lekker eten waar u en uw medebewoners van genieten. Bezoekers zijn ook welkom en kunnen tegen een kleine vergoeding mee-eten. Kortom, hier wordt goed getafeld en geleefd! Eten in goed gezelschap en in een huiselijke, gezellige sfeer zorgt er ook voor dat het eten beter smaakt. Hier eten, verloopt op een rustige, aangename manier. U ziet wat er op uw bord komt en het eten is aangepast aan wat u nodig hebt. Samen eten, is het gezelligst, maar wanneer u er soms behoefte aan hebt op uw kamer te eten, dan kan dit. We volgen uw keuze.

Activiteiten

Ruim activiteitenaanbod

In dit huis valt altijd wat te doen. Het aanbod aan activiteiten is niet alleen ruim, maar ook veelzijdig én met een grote betrokkenheid. We vertrekken vanuit uw interesses en stellen op basis daarvan een kalender samen. Alle informatie hierover kan u steeds vernemen via onze huiskrant. Leven en wonen op uw ritme met aandacht voor actief blijven, dat is de boodschap en dat gebeurt in een hedendaagse, aangename omgeving. Leopoldspark leeft, en dat weerspiegelt zich in onze

activiteiten. Enkele voorbeelden van activiteiten: mocktails maken, themaweken en de klassiekers zoals bingo, kaarten en knutselen. Daarnaast zijn er buitenactiviteiten zoals wandelingen en concerten. Aan u de keuze om hieraan deel te nemen.

Bezoek

Gasten en familie zijn uiteraard vrij om op elk moment bij u op bezoek te komen. In de kamer of in de gemeenschappelijke ruimten en dit wanneer u dit wenst. We zijn een open huis, iedereen is welkom.

Ontzorgen

De zorg die u gewend bent, loopt verder wanneer u hier komt wonen. Uw persoonlijke huisarts kan bij u blijven langskomen en het team van Leopoldspark is er uiteraard uitsluitend voor u. Onze medewerkers zijn de werkelijke kracht van ons huis. Ze hebben net dat tikkeltje meer: een glimlach en een hart voor de zorg. Hier wordt ver- en ontzorgd en wordt u individueel begeleid. We werken op basis van vertrouwen en met geduld. We leggen uit wat er gebeurt en hoe. Betutteling? Daar doen we niet aan mee.

Zelfstandigheid wordt hier gestimuleerd. Een ruim zorgaanbod voldoet aan al uw eisen en zorgt voor een comfortabele leefomgeving.

- Verpleging en verzorging
- Ergotherapie
- Kinesithérapie
- Verzorging van personen met dementie



Laat u in de watten leggen

Kapsalon

Wie er goed uitziet, voelt zich ook goed/beter. Het kapsalon van Leopoldspark is een echte ontmoetingsplaats en uw haar wordt er tot in de puntjes verzorgd. Heerlijk genieten, elke keer opnieuw.

Pedicure & manicure

“Wellness”, een mooie term die hier perfect past. Een goede voet- en handverzorging draagt immers bij tot rust en zich goed voelen.

Linnen

Bed- en badlinnen wordt voorzien, verschoond en gewassen. De mogelijkheid bestaat om het persoonlijk linnen mee te geven met de wasserij. Hiervoor wordt alle persoonlijk linnen gelabeld door de wasserij. De afrekening gebeurt via de factuur. Het staat u en uw familie natuurlijk altijd vrij om zelf in te staan voor de was. Opnieuw: u beslist.

Opgeruimd staat netjes

Wat woont u proper! Ons onderhoudsteam onderhoudt dagelijks uw kamer en de gemeenschappelijke ruimten.

Kwieke gebruikersraad

U woont hier, dus mag u erop rekenen dat we belang hechten aan uw mening en dat we oprecht willen weten wat er reilt en zeilt in ons huis. Vandaar dat we geregeld overleggen met onze bewoners en familie. Dit gebeurt via onze kwieke gebruikersraden. Ze vinden zeer regelmatig plaats: zo leren we de wederzijdse verwachtingen en intenties kennen om er vervolgens op in te spelen.

Verschillende woonvormen

In Vlaanderen is de officiële term voor wonen in een omgeving waar u 24/7 beroep kan doen op zorg, een woonzorgcentrum. In Leopoldspark spreken we liever over komen wonen in een huis, een woon- en zorghuis. Een huis, dat is warmte, gezelligheid en afgestemd op wie er woont. En dat is precies wat we hier nastreven. Hier komt u wonen, in een huis, hier zorgen wij ervoor dat u thuiskomt.

Leopoldspark biedt verschillende woonvormen aan: woon- en zorghuis en assistentiewoningen. Wanneer u dringend en op zeer korte termijn een woonoplossing zoekt, kan u ook hier terecht (dringende opname).



Woon- en zorghuis

In ons woon- en zorghuis kan u zelfstandig wonen met zorgondersteuning of intensief worden verzorgd.

Hier kan u rekenen op alle denkbare zorg waarbij het vertrekpunt is dat u (zo lang mogelijk) de regie behoudt over uw eigen leven. Een professioneel team met een hart voor de zorg en vooral op de juiste plaats is er voor u. U kan altijd terugvallen op hun deskundig- en betrokkenheid. Het team van Leopoldspark vindt het immers fijn om anderen blij te maken. Gezelligheid en beleving creëren staan centraal.



Assistentiewoning

Wonen in een gerieflijk appartement in een attente omgeving én de zekerheid hebben van een perfecte zorg wanneer u er nood aan heeft? De assistentiewoningen van Leopoldspark laten u toe te genieten van de ligging, de brasserie, ... maar net zo goed van de zorg, omkadering en faciliteiten aanwezig in het woon- en zorghuis. Hier ervaart u het allemaal. U geniet van het beste van beide werelden.

Iedereen kan vanaf 65 jaar in een assistentiewoning wonen. Wie zorgbehoevend is, kan hier zelfs al vroeger terecht.

Wat kost leven en wonen in Leopoldspark?

Bij Leopoldspark willen wij zoveel mogelijk ontzorgen. Onze dagprijs dekt alles wat nodig is om bij ons te wonen. We helpen in alle zaken die te maken hebben met welzijn en zorg.

Inbegrepen in de dagprijs

- verpleging en verzorging
- huisvesting en onderhoud
- drie maaltijden/dag + onbeperkt water, koffie en thee
- koelkast en tv met abonnementskosten
- telefoontoestel en maandelijkse vaste kost
- incontinentie- en ander verzorgingsmateriaal
- gebruik en onderhoud van bed- en badlinnen

Niet inbegrepen

- niet terugbetaalbare (medische) kosten van externe dienstverleners (bv. consult huisarts, kapper, medicijnen)
- kineprestaties
- alle persoonlijke aankopen op uitdrukkelijke vraag van de bewoner
- gesprekskosten telefonie (maandelijks verschillend)
- wassen van persoonlijke kledij en badlinnen via wasserij

*deze info is indicatief. De inhoud van de te ondertekenen opnameovereenkomst heeft altijd voorrang op de inhoud van deze brochure.



Onze waarden.



Verbindend

We willen onze bewoners steeds het gevoel geven dat ze bij Vulpia terecht kunnen met al hun vragen, gedachten, opmerkingen en wensen.



Open

Vulpia staat open voor mensen van alle mogelijke achtergronden en overtuiging. Alles is bespreekbaar.



Kwiek

Levensvreugde en een plezierige sfeer staan centraal.

vulpia

Leopoldspark maakt deel uit van Vulpia, een Belgisch familiebedrijf opgericht in 1996. Vulpia is een netwerk van woon- en zorghuizen en assistentiewoningen die allemaal hun eigen karakter hebben, maar wel één ding gemeen hebben: beleving en hoogwaardige zorg bieden aan onze bewoner, want die staat centraal.

Missie & Visie

Door onze bewoners vrijheid, zelfstandigheid en een warme thuis te bieden, draagt Vulpia bij aan een positieve en menselijke aanpak in ouderenzorg die focust op alle mogelijkheden die ouderen hebben – vandaag en morgen.

Dankzij een kwalitatief en ontzorgend kader kan Vulpia haar bewoners daarin zoveel mogelijk inspireren en stimuleren. Zo kunnen ze blijven genieten, plezier beleven, doen waarin ze geloven en verbonden blijven met familie, vrienden en leefomgeving.

Bij Vulpia kijken we verder dan de leeftijd

Vertrekkende vanuit de passie, levensstijl en talenten van onze bewoners en medewerkers trachten we ieders leven zo aangenaam, comfortabel en plezierig mogelijk te maken. We kijken verder dan de leeftijd en focussen op positieve en verbindende warmte.



Meer weten of de sfeer komen proeven?

Wellicht hebt u nog vragen. Kom zelf eens kijken of u zich thuis zou kunnen voelen in Leopoldspark. Neem gerust contact met ons op of wandel gewoon binnen en kom een babbeltje slaan met onze medewerkers, vrijwilligers en bewoners. Ons team verwelkomt u graag voor een persoonlijke rondleiding.

Leopoldspark. Woon- en zorghuis, Hertogin Van Brabantplein 27, 3970 Leopoldsburg.

011 57 98 00 • info@leopoldspark.be • www.vulpia.be • 