



**Palmyra**

Maison de vie et de soins  
Drogenbos

vulpia 



//  
**Vivre au contact de la nature**  
//

Maison de vie et de soins Palmyra - Drogenbos

**LIEU DE VIE P. 06**

**ACTIVITÉS P. 12**

**SOINS P. 14**

**COLOPHON:**

E.R.: Helga Van Werde, s.c. Vulpia, Ruiterschool 6 2930 Brasschaat  
Concept graphique: Perfect Pixel  
Impression: Imprimerie Bulckens

Vulpia a préparé cette brochure avec beaucoup de soin et d'attention.  
Vulpia n'accepte aucune responsabilité pour les dommages de toute nature causés par une saisie incorrecte et/ou des erreurs d'impression.  
Dans les cas où il pourrait y avoir une erreur dans les droits d'auteur, ces informations ont été obtenues de bonne foi. E.R. décline toute responsabilité en cas d'absence d'autorisation de droits d'auteur.



## MAISON DE VIE ET DE SOINS **Palmyra**

L'établissement Palmyra est un bel exemple d'une maison unie où vivre est la priorité numéro un. Si vous avez besoin de soins, dans une plus ou moins grande mesure, mais que votre indépendance reste primordiale à vos yeux, optez pour la maison Palmyra. Vous y trouverez une offre variée de soins et d'activités.

Vous habitez près du centre de Drogenbos. La situation est idéale, à côté du parc « Le Marais » et pourtant proche du centre commercial.

Nous osons affirmer qu'à la maison Palmyra, nous faisons vraiment preuve d'une vision claire, d'une certaine audace et d'une créativité étonnante, pour que chaque jour en vaille la peine pour vous. Cela signifie que nous avons non seulement un modèle de soins de valeur et de très grande qualité, mais aussi que nous nous concentrons, à vos côtés, sur la façon dont vous voulez séjourner et vivre. Vous ferez partie d'une communauté soudée où chacun souhaite savoir ce que vous trouvez important et ce que cela signifie pour vous.

“  
Nous nous concentrons,  
à vos côtés, sur la  
façon dont vous voulez  
séjourner et vivre à la  
maison Palmyra.”  
”



## LIEU DE VIE

# Une oasis dans la ville

Palmyra se situe à Drogenbos, en périphérie bruxelloise. Drogenbos fait partie de la vallée de la Senne. La maison de vie et de soins Palmyra est située à proximité du parc « Le Marais » et du centre commercial. C'est un endroit où histoire et nature s'entremêlent. Un agréable environnement de vie où luxe et soins de qualité vont de pair. Vous apprécierez ici le calme et le respect de votre vie privée. L'établissement Palmyra a un ancrage local très actif, qui vous donne le sentiment d'être non seulement un résident de Palmyra, mais aussi de Drogenbos. Bon à savoir: les Drogenbossois portent encore fièrement leur ancien sobriquet de « kaaskrabbers », obtenus suite au négoce de « fromage de Bruxelles ».

Grâce à sa situation et à sa facilité d'accès, la maison Palmyra attire principalement des résidents de la région au sens large. Cette maison reste au centre de l'activité et nous profitons au maximum des atouts de la région. Rien n'est plus chouette que de se balader dans son propre environnement. C'est l'avantage de vivre à Drogenbos et dans la périphérie bruxelloise: il y a toujours quelque chose à faire et c'est généralement accessible à pied ou en transports en commun.



MUSÉE FELIXART



ÉGLISE SAINT-NICOLAS



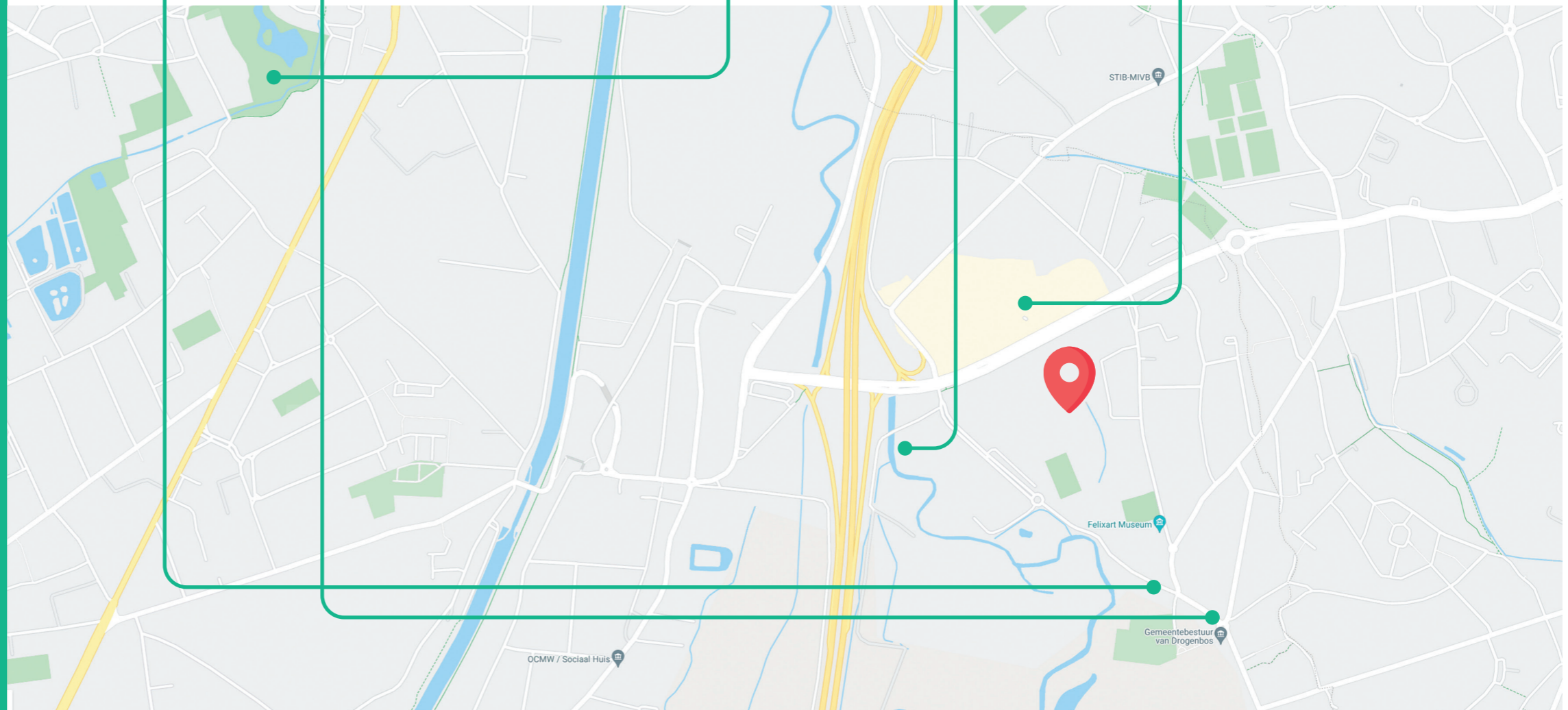
JARDIN D'HERBES



LE MARAIS



SHOPPING CASCADE





## LIEU DE VIE

# Commodités et service

Palmyra est une maison de vie et de soins ouverte qui a été conçue dans les moindres détails pour répondre à vos besoins et à votre confort. Le site se compose de deux unités: la maison de vie et de soins et les résidences-services. La combinaison d'applications innovantes, de matériaux chaleureux, de confort ergonomique et d'une architecture orientée sur les activités et les expériences se reflète dans un magnifique bâtiment clair et aéré. L'architecture du bâtiment exprime bien ce que nous ambitionnons pour vous: une vie agréable, l'ouverture et les relations.

Bref, les installations générales sont modernes et répondent à vos besoins: un lobby, un grand café avec terrasse patio, une salle de fitness, un salon de coiffure, un espace pédicure, des coins salon, des places de parking. L'établissement Palmyra peut à juste titre être qualifié de cadre de vie agréable où chacun est là pour vous faire sentir chez vous.

**Les installations suivantes sont déjà disponibles :**

- |  |   |
|--|---|
|  Accueil              |  Cafétéria                                   |
|  Espace kiné          |  Espace de détente                           |
|  Salon de coiffure    |  Pédicure & manucure                         |
|  Espace de relaxation |  Jardin et parc naturel voisin « Le Marais » |
|  Terrasse ensoleillée |  Potager                                     |





LIEU DE VIE

# Un bel endroit pour vivre

Nous savons que se sentir chez soi est une émotion qui ne se commande pas. À la maison de vie et de soins Palmyra, nous faisons tout pour que vous vous sentiez comme chez vous. Les 120 chambres spacieuses et lumineuses sont équipées de toutes les commodités et respirent atmosphère et expérience. L'ambiance familiale se reflète dans tout l'intérieur. Tant le mobilier que l'aménagement et même les tableaux ont été choisis dans le même esprit.

L'expérience et l'ambiance familiale commencent dès la réception et sont les maîtres mots de toute la maison.

Ici, vous vivrez dans Natura (rez-de-chaussée), Terra (premier étage), Aqua (deuxième étage) ou Solara (troisième étage).

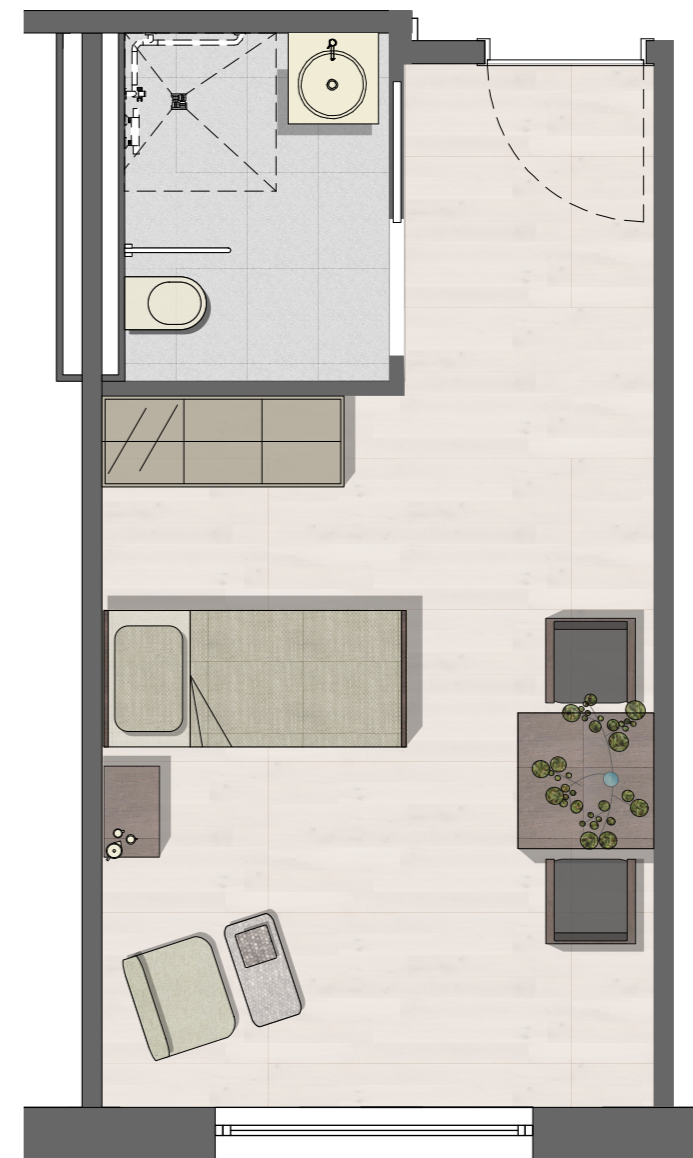


LIEU DE VIE

# Aménagement des chambres

Une chambre a une superficie moyenne de 26 m<sup>2</sup>. Les chambres pour deux personnes mesurent 38m<sup>2</sup>. Elles sont donc assez spacieuses. Elles disposent de la télévision, du wi-fi, du téléphone, d'un système d'appel, d'un frigo et d'un espace de rangement.

Chaque chambre dispose bien entendu de ses propres sanitaires. Ce ne sont là que quelques-uns des équipements prévus. Vous pouvez aussi apporter quelques petits meubles personnels et ainsi donner une touche personnelle à votre chambre.







“ Dégustez des plats régionaux frais du jour pour une belle expérience culinaire, digne d'un véritable restaurant. ”

## HORAIRE QUOTIDIEN

# Votre journée, votre rythme

Vous décidez en effet vous-même du déroulement de votre journée. Le déroulement type d'une journée à la maison Palmyra?

7h-11h	Soins du matin
8h30-10h	Petit-déjeuner
10h-11h30	Activités de la matinée
12h-13h	Lunch
13h30-16h	Activités de l'après-midi
14h30-15h	Pause-café
17h30-18h	Repas du soir
18h30-20h30	Soins du soir
20h30-7h	Soins de nuit

## ACTIVITÉS

# Délicieux repas

À la maison de vie et de soins Palmyra, les délices culinaires ne sont jamais loin. Le chef prépare chaque jour un menu varié: des plats régionaux et/ou de saison. Notre cuisine est synonyme d'expérience culinaire appréciée par les résidents et les visiteurs.

Ici, on aime prendre les repas ensemble et vivre! Cela signifie également que vous pouvez choisir la façon dont vous souhaitez manger: en compagnie des autres résidents ou dans votre chambre quand vous en avez envie. Le choix vous revient.

## Activités

### Large éventail d'activités

Il y a toujours quelque chose à faire dans cette maison. L'offre des activités est non seulement large, mais aussi variée. Nous impliquons tous les participants. Nous partons de vos centres d'intérêt et établissons ensemble un calendrier sur cette base. Grâce à notre journal interne « Palmyra Story », vous serez toujours au courant de tout ce qui se passe. Vivre à son propre rythme en veillant à rester actif/active, tel est le message! Et c'est dans cet environnement moderne et agréable que cela se passe.

La maison de vie et de soins Palmyra est un endroit qui vit et cela se reflète dans nos activités. Gymnastique, pétanque, sonothérapie, etc. Des activités de plein air telles que des promenades, des excursions, des événements locaux, etc. sont également prévus. C'est vous qui décidez de votre participation.

### Visite

Des invités et la famille sont bien entendu libres de vous rendre visite à tout moment. Dans votre chambre ou dans les parties communes, et ce, quand vous le souhaitez. Nous sommes une maison ouverte, tout le monde est le bienvenu.



# Soins

Les soins auxquels vous êtes habitués se poursuivront lorsque vous viendrez vivre ici. Votre médecin généraliste personnel peut continuer à vous rendre visite et l'équipe de Palmyra est bien sûr exclusivement à votre service. Notre personnel est la véritable force de notre maison. Ils ont tous un petit truc en plus: un sourire et une passion pour les soins. Ils seront aux petits soins pour vous. Nous travaillons sur la base de la confiance et faisons preuve de patience, en expliquant ce qui se passe et comment. Infantilisation? Cela ne fait pas partie de notre vocabulaire.

L'indépendance est fortement encouragée. Une large gamme de soins répond à tous vos besoins et vous garantit une expérience de vie agréable. Une offre distincte d'activités est proposée aux résidents atteints de démence.

- Soins (infirmiers)
- Ergothérapie
- Kinésithérapie
- Soutien psychologique
- Logopédie
- Soins aux résidents atteints de démence



# Laissez-vous chouchouter

## Salon de coiffure

Les personnes qui ont belle allure, se sentent aussi bien/mieux. Le salon de coiffure de Palmyra est un véritable lieu de rencontre et vos cheveux y seront en outre soignés comme il se doit. Un véritable plaisir, à chaque fois.

## Pédicure & manucure

« Bien-être », un joli terme qui est ici parfaitement à sa place. De bons soins des mains et des pieds contribuent également au repos et au bien-être.

## Linge

Nous prévoyons le linge de lit et les serviettes de toilette, qui sont changés et lavés régulièrement. Il est possible de faire laver son linge personnel par la blanchisserie. Dans ce cas, tout le linge personnel est étiqueté par la blanchisserie. Le paiement se fait sur facture. Votre famille est bien entendu toujours libre de faire le linge elle-même. Une fois encore, c'est vous qui décidez.

## Chaque chose à sa place

Votre lieu de vie est tout propre! Notre équipe d'entretien passe quotidiennement dans votre chambre et les parties communes.

## Conseil des résidents actif

Vous vivez ici, sachez que votre opinion nous importe réellement et que nous apprécions savoir tout ce qui se passe dans notre maison. C'est pourquoi nous consultons régulièrement nos résidents et leur famille. Ce qui se fait par le biais de nos conseils des résidents. Ils sont organisés régulièrement: nous apprenons ainsi à connaître les attentes et les intentions mutuelles afin de pouvoir y répondre.



## Plusieurs formes de séjour

En Wallonie, le terme officiel désignant un environnement de vie où vous pouvez compter sur des soins 24 heures sur 24 et 7 jours sur 7 s'appelle une maison de repos et soins. Dans notre établissement, nous préférons parler de venir vivre dans une maison de vie et de soins, où l'on retrouve chaleur, confort et soins adaptés aux résidents. Et c'est précisément notre objectif. Vous venez vivre dans une maison et nous veillons à ce que vous vous sentiez chez vous.

**Palmyra propose plusieurs formes de séjour:** maison de vie et de soins et résidences-services. Si vous recherchez une solution de logement urgente et à très court terme, vous pouvez également venir chez nous (admission urgente).



## Résidences-services

Vous souhaitez vivre dans un appartement confortable, dans un environnement attentif et avoir l'assurance d'être parfaitement soigné(e) quand vous en avez besoin? Les résidences-services de Palmyra vous permettent de profiter de la vue, de l'emplacement sur un site unique... Mais également des soins, de l'encadrement et des installations disponibles dans la maison de vie et de soins. Vous pouvez bénéficier de tout cela. Vous bénéficiez du meilleur des deux mondes.

**Toute personne âgée de 65 ans et plus peut vivre dans une résidence-service. Les personnes nécessitant des soins peuvent même venir y habiter plus tôt.**



## Maison de vie et de soins

**Dans notre maison de vie et de soins, vous pouvez vivre de manière autonome et être aidé(e) pour vos soins ou encore, recevoir des soins plus importants.**

Vous pouvez ici compter sur toutes les formes de soins possibles, le point de départ étant que vous restiez maître de votre vie (le plus longtemps possible). Une équipe professionnelle passionnée par les soins et surtout attentive à votre personne. Vous pouvez toujours faire appel à son expertise et son engagement. L'équipe de Palmyra aime avant tout faire le bonheur des résidents. Convivialité et activités bénéficient de toute notre attention.

# À combien s'élèvent les coûts à Palmyra?

Ici, nous voulons vous décharger au maximum. Notre tarif journalier couvre tout ce dont vous avez besoin pour vivre avec nous. Nous vous apportons notre aide pour tout ce qui touche au bien-être et aux soins.

### Compris dans le tarif journalier\*

- soins (infirmiers)
- logement et entretien
- trois repas par jour + eau, café et thé à volonté
- frigo et télévision (frais d'abonnement compris)
- matériel d'incontinence et autre matériel de soins
- utilisation et entretien du linge de lit et de toilette

### Non compris

- les frais non remboursables (médicaux) des prestataires de services externes (p. ex. le coiffeur)
- les prestations de kiné
- tous les achats personnels à la demande expresse du résident
- les frais d'appel téléphonique
- le lavage des vêtements personnels et du linge personnel par la blanchisserie

\*ces informations sont données à titre indicatif. Le contenu du contrat d'admission à signer prévaut toujours sur le contenu de la présente brochure.





## Nos valeurs.



### Facilitateurs de liens

Nous voulons toujours donner aux résidents le sentiment que chez Vulpia, ils peuvent poser toutes leurs questions et exprimer leurs pensées, remarques et souhaits.



### Ouverts

Chez Vulpia, nous sommes ouverts aux personnes de toute origine et de toute croyance. On peut parler de tout.



### Vivifiants

La joie de vivre et une atmosphère agréable sont essentielles.



Palmyra fait partie de Vulpia, une entreprise familiale belge fondée en 1996. Vulpia est un réseau de maisons de vie et de soins et de résidences-services qui ont toutes leur caractère propre, mais un objectif commun : offrir un cadre de vie et des soins de qualité à nos résidents qui sont au centre de toutes nos attentions.

### Mission et vision

En offrant à ses résidents liberté, indépendance et lieu de vie chaleureux, Vulpia contribue à une approche positive et humaine des soins aux personnes âgées, en mettant l'accent sur toutes les possibilités dont disposent ces personnes - aujourd'hui et demain.

Grâce à un cadre de soins de qualité, Vulpia peut inspirer et stimuler au mieux ses résidents. Ils peuvent dès lors continuer à s'amuser, à prendre du plaisir, à faire ce en quoi ils croient et à rester en contact avec leur famille, leurs amis et leur environnement de vie.

### Chez Vulpia, l'âge n'est pas notre principale préoccupation

En partant des passions, du style de vie et des talents de nos résidents et de notre personnel, nous essayons de rendre la vie de tout un chacun aussi agréable, confortable et plaisante que possible. Nous ne nous arrêtons pas à l'âge. Des contacts chaleureux sont la clé d'une ambiance positive et de liens solides.





## En savoir plus ou venir découvrir l'ambiance ?

Vous avez peut-être des questions ? N'hésitez pas à nous contacter ou à venir sur place pour voir si Palmyra pourrait vous convenir et pour discuter avec notre personnel, nos bénévoles et nos résidents.

Notre équipe sera également heureuse de vous accueillir pour une visite personnelle.

Palmyra. Maison de vie et de soins, Zennebeemd 13-15, 1620 Drogenbos.

02 378 25 41 • [info@palmyravzw.be](mailto:info@palmyravzw.be) • [www.vulpia.be](http://www.vulpia.be) • 