

MANUEL

GÉRER RAPIDEMENT ET FACILEMENT
VOS ANNONCES

WOONZORGWEB

dé rusthuizen & serviceflats website

SENIORIEWEB

Maisons de repos & serviceflats

MANUEL DU CONTENU

1. PAGE DE CONNEXION ET D'ADMINISTRATION

2. MODIFIER / COMPLÉTER LES DONNÉES

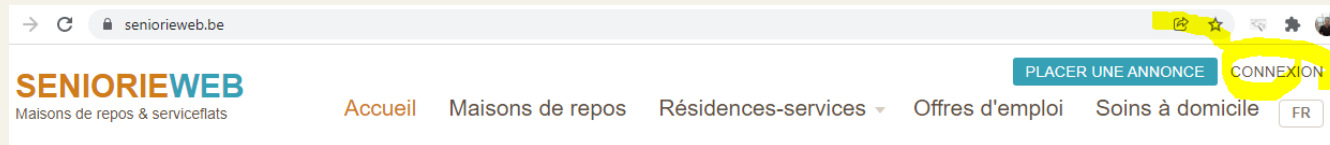
A. Activer "Immédiatement disponible"

B. Activation des "journées portes ouvertes"

3. CRÉER / MODIFIER UNE OFFRE D'EMPLOI

1. PAGE DE CONNEXION ET D'ADMINISTRATION

a/ Surfez sur www.seniorieweb.be et cliquez sur "CONNEXION".

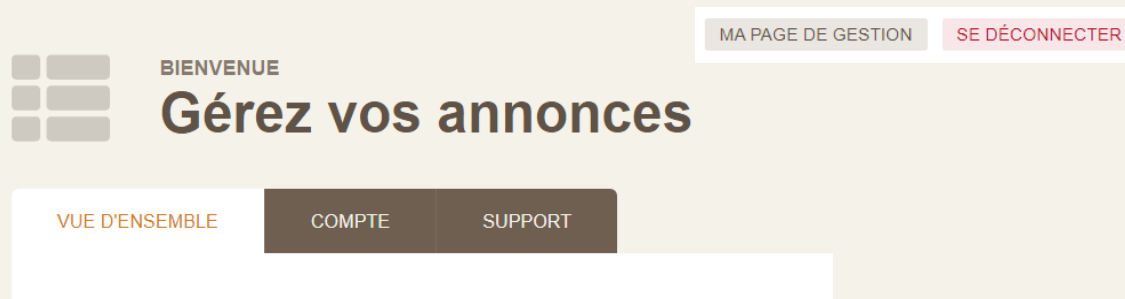


b/ Entrez votre Courriel (e-mail) et votre mot de passe.
Cliquez sur "Se connecter".



c/ Vous êtes maintenant sur votre PAGE DE GESTION.

Sur votre page de gestion, vous verrez (en bas) les annonces que vous gérez. Cliquez sur "MODIFIER" pour changer ou ajouter des informations.

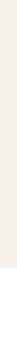


1. PAGE DE CONNEXION ET D'ADMINISTRATION

Exemple d'une annonce ACTIVE sur une PAGE DE GESTION.

Dans l'aperçu, vous pouvez voir des informations sur les **prix**, qui reçoit les **demandes de contact** et qui **gère l'annonce**. Ici, vous pouvez également activer "**immédiatement disponible**" et cliquer sur "**MODIFIER**".
Enfin, vous pouvez voir jusqu'à quand l'**annonce** est **active** (toutes vos infos sont visibles).


Appuyez pour vérifier/ajuster les données




Résidence Le Parc

RESIDENCES-SERVICES A 1500 HAL

PRIX

 appartements à 1 chambre à louer — de € 1.034/mois

 appartements à 2 chambres à louer — de € 1.217/mois

COORDONNÉES DE CONTACT

contact@mon-mail.be

Géré(e) par **votre nom** dernière modification: 20/12/2021

DISPONIBLE IMMÉDIATEMENT?

inactif

Activez ou désactivez l'indication "immédiatement disponible". Après 2 semaines, vous recevrez un courriel pour renouveler cette indication, sinon elle sera désactivée automatiquement.

 MODIFIER

TOUTES VOS INFORMATIONS
SONT VISIBLES

à 30/06/2022 (encore 182 jours)

2. MODIFICATION / COMPLÉMENT DES DONNÉES

a/ Sur votre page GESTION, cliquez sur  pour ouvrir le "fichier" de votre annonce. Vous verrez alors l'écran suivant :



DONNÉES - RÉSIDENCES-SERVICES

Résidence le Parc

Informations de base

Nom, emplacement, types,...

Atouts & services

Pourquoi les visiteurs devraient-ils choisir vos résidences-services

Coordonnées de contact

Veillez nous indiquer comment les visiteurs peuvent vous contacter

Prix & informations (résidence(s)-services)

Important - veuillez toujours vérifier

Photos, logo et de préférence plus...

Essentiel pour plus d'applications et votre réputation

Disponibilité et journées portes ouvertes

Annoncer la disponibilité et tout événement

Dénomination

Nom (par exemple : Résidence Maria)

▼ Écrit différemment en néerlandais ? Entrez la traduction ici

Location

Rue et n°.

Bâtiment/B.P.

Code postal et municipalité

Pays

📍 Affichage incorrect sur les cartes géographiques?

Liens

Les informations sont réparties en **plusieurs onglets.**

Si vous le souhaitez, cliquez sur l'onglet de votre choix pour accéder directement à l'information que vous souhaitez modifier/ajoutez.



2. MODIFICATION / COMPLÉMENT DES DONNÉES

Informations de base

Nom, emplacement, types,...

Atouts & services

Pourquoi les visiteurs devraient-ils choisir vos résidences-services

Coordonnées de contact

Veuillez nous indiquer comment les visiteurs peuvent vous contacter

Prix & informations (résidence(s)-services)

Important - veuillez toujours vérifier

Photos, logo et de préférence plus...

Essentiel pour plus d'applications et votre réputation

Disponibilité et journées portes ouvertes

Annoncer la disponibilité et tout événement

b/ Parcourez les différents onglets et remplissez les informations

Une bonne description (onglet "Atouts et services") est très importante, de même qu'un nombre suffisant de photos (minimum 4).

c/ Une fois que vous avez complété toutes les données, fermez en cliquant sur le bouton orange 'Sauvegarder les changements' en bas.

 Sauvegarder les changements

d/ Vous êtes maintenant sur la page de votre annonce telle que vue par nos visiteurs. Vous pouvez vérifier vos modifications ici.

Si vous souhaitez revenir à votre page de GESTION, cliquez sur le bouton gris "MA PAGE DE GESTION" tout en haut.

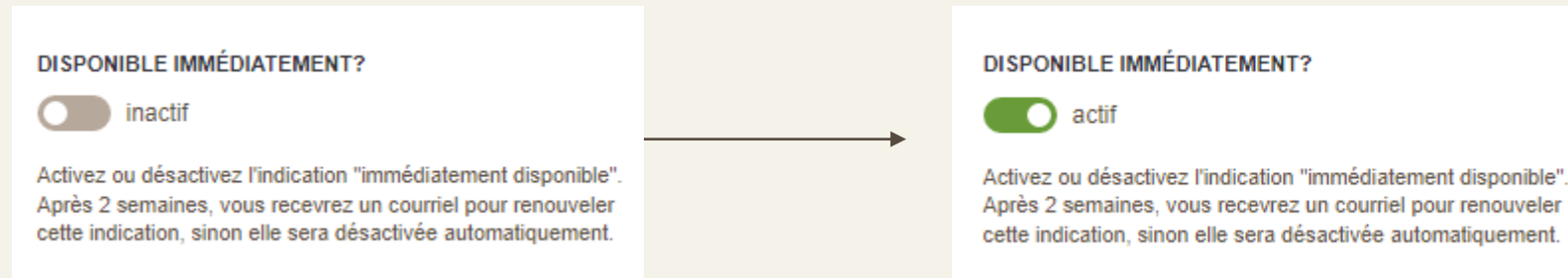
MA PAGE DE GESTION

SE DÉCONNECTER

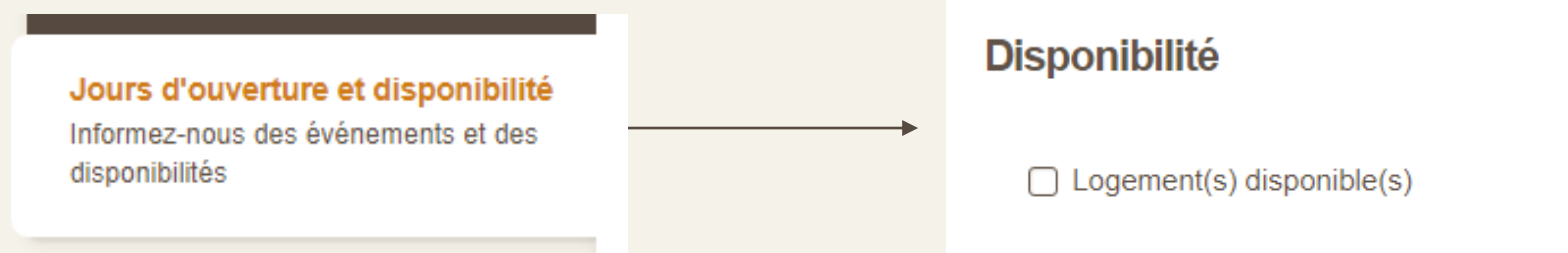
2. A. ACTIVER IMMÉDIATEMENT DISPONIBLE

Une fois que vous vous êtes connecté, il y a deux façons rapides et faciles de le faire.

a/ Via votre PAGE DE GESTION, via le curseur sur la vue d'ensemble



b/ Soit en cliquant d'abord sur "MODIFIER" et ensuite sur l'onglet "Journées portes ouvertes et disponibilité". Croisez 'Logement(s) disponible(s), cliquez ensuite sur "Sauvegarder les changements".



2. A. ACTIVER IMMÉDIATEMENT DISPONIBLE

Si la mention "Disponible immédiatement" est active, elle apparaîtra dans les résultats de recherche ET sur la page de détails de votre annonce, juste en dessous des photos. Après 3 semaines, vous recevrez automatiquement un mail avec la question d'activer ou d'arrêter "immédiatement disponible".



Alegria
1070 ANDERLECHT - MAISON DE REPOS

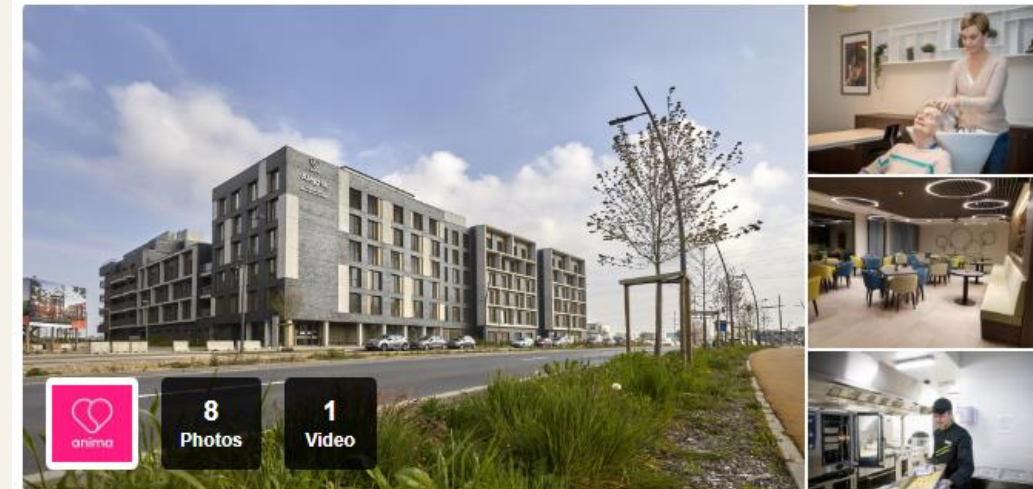
de € 1.673/mois (55,00/jour)

8 photos video

[plus d'information](#)

Alegria

MAISON DE REPOS À 1070 ANDERLECHT



8
Photos

1
Video

Chambres disponibles immédiatement. Contactez-nous pour plus d'informations.

Bienvenue chez Alegria, maison de repos et de soins à Anderlecht!

En vieillissant, nous avons souvent peu à peu besoin de plus de soins. Nous souhaitons tous

2. B. ACTIVER LES JOURNÉES PORTES OUVERTES

a/ Sur votre page GESTION, cliquez sur  pour ouvrir la "fiche" de votre recherche.

b/ Allez dans l'onglet "Journées portes ouvertes et disponibilité".

c/ Complétez les informations relatives à vos journées portes ouvertes ou d'information et fermez en cliquant sur le bouton orange " Sauvegarder les changements" en bas.

Journées portes ouvertes

Vous pouvez indiquer jusqu'à 2 dates pour les journées portes ouvertes. Elles ne seront affichées que si les dates que vous saisissez sont dans le futur. Une fois les dates des journées portes ouvertes passées, ces informations ne seront plus affichées.

Journée(s) portes ouvertes (date)

11/06/2021  12/06/2021 

information supplémentaire sur les journées portes ouvertes


Votre texte.....

▼ également des résidents néerlandophones ? Cliquez ici et traduisez ce texte

2. B. ACTIVER LES JOURNÉES PORTES OUVERTES

Si l'option "JOURS OUVERTS" est active, vous le verrez dans les résultats de recherche et sur la page de détails de votre annonce, sous les photos. Dès que la date de votre journée portes ouvertes ou de votre journée d'information est passée, ces informations ne sont plus affichées automatiquement.



LOGEMENT(S) DISPONIBLE(S)

À LOUER & À VENDRE

JOURNÉE(S) PORTES OUVERTES 07/01/2022 & 28/01/2022

Residentie ten Ede
9230 WETTEREN - 45 RESIDENCES-SERVICES

- ☑ appartements à 1 chambre à louer
— de € 1.004/mois
- ☑ appartements à 2 chambres à louer
— de € 1.247/mois
- ☑ appartements à 1 chambre à vendre
— de € 281.000
- ☑ appartements à 2 chambres à vendre
— de € 393.000

7 photos

[plus d'information](#)

Residentie ten Ede

45 RÉSIDENCES-SERVICES À LOUER & À VENDRE À 9230 WETTEREN



7 Photos

Logement(s) disponible(s). Contactez-nous pour plus d'informations.

Journées portes ouvertes 07/01/2022 & 28/01/2022

3. CRÉER / MODIFIER UNE OFFRE D'EMPLOI

a/ Surfez sur www.seniorieweb.be et connectez-vous.

b/ Sur votre page de gestion, défilez vers le bas jusqu'à OFFRES D'EMPLPOI.

⇒ Cliquez sur "Ajouter une nouvelle offre d'emploi" pour créer une annonce. 1

⇒ Appuyez sur "Modifier" pour modifier votre annonce existante. 2

OFFRES D'EMPLOI

AJOUTER UNE NOUVELLE OFFRE D'EMPLOI

Infirmier(-ière) - recherché(e)

3

ouvert

?

MODIFIER

2

les demandes de contact sont envoyées à:

⇒ Si le JOB est "OUVERT" et que le poste vacant doit être visible, réglez le "slider" sur "OUVERT". 3

3. CRÉER / MODIFIER UNE OFFRE D'EMPLOI

Créer une "nouvelle offre d'emploi" :

c/ Remplissez tous les champs au mieux et terminez en appuyant sur le bouton orange "SAUVEGARDER" en bas.

Il est important que les informations soient complètes et attrayantes afin d'attirer de nouveaux employés.



DONNÉES - OFFRE D'EMPLOI

nouvelle offre d'emploi

Dénomination

Titre de l'emploi

▼ Vous recherchez également des collaborateurs néerlandophones ? Entrez la traduction ici.

Description, profil souhaité et offre

Fonction de l'emploi

Sélectionnez la catégorie d'emploi la plus appropriée.

Régime du travail

Description du travail

¶ | B | I | x | x² | : | :

Notre résidence recherche des infirmiers.

Vous gérez la préparation, le contrôle et la distribution des médicaments

Vous effectuez les soins de plaies, vous suivez les traitements, vous effectuez les injections, ...

Vous êtes enthousiaste et consciencieuse.

3. CRÉER / MODIFIER UNE OFFRE D'EMPLOI

Si le poste vacant est sur "OUVERT", vous verrez l'annonce dans les résultats de la recherche. Si vous cliquez dessus, vous verrez la page détaillée.

Après 3 semaines, vous recevrez automatiquement un courrier électronique (e-mail) vous demandant de maintenir l'offre "OUVERTE" ou de ne plus l'afficher.

The image shows a job search interface. On the left, under the heading "Offres d'emploi", there are filters for "Job function" (Infirmier / Infirmière) and "Province" (faites un choix). A search button "Montrer les résultats" is visible. Below the filters, a list of results shows "11 Infirmier / Infirmière offres d'emploi". One result is highlighted: "Offre d'emploi Infirmier(ière) recherchée pour MRS Pont d'amour à Dinant !". An arrow points from this result to a detailed view of the job offer on the right.

Offre d'emploi Infirmier(ière) recherchée pour MRS Pont d'amour à Dinant !
infirmier / infirmière à DINANT, temps plein au MRS Pont d'Amour (MR(S))

ARMONEA

Armonéa vous offre un travail dans un cadre moderne et une équipe dynamique. La Maison de repos Pont d'Amour située à Dinant est à la recherche d'un(e) infirmier(-ère) ! Vous êtes de la région de Namur, Philippeville ou dans les environs ? Viens renforcer notre équipe !

Job

- Vous êtes infirmier(-ère) en MRS.
- Effectuer les tâches infirmières en équipe.
- Informer et Soutenir les résidents et leur famille.
- Exécuter des tâches soignantes.
- Participer à la continuité des soins.
- Exécuter des tâches administratives liées aux résidents.

Profil de poste

- Diplômé en soins infirmiers, vous avez la capacité de vous identifier à notre maison de repos, et vous êtes capable de travailler en équipe.
- vous êtes capable d'assimiler l'information et à la traiter. Vous êtes curieux et aimer apprendre.
- Vous êtes orienté client, c-à-d nos résidents et leur famille.
- Vous êtes capable de résoudre les problèmes et votre conscience professionnelle est très

Vous travaillerez à / dans MRS Pont d'Amour (MR(S))

Rue Pont d'Amour 58, 5500 DINANT

Postulez maintenant

[Tout\(e\)s infirmier / infirmière offres d'emploi](#)

Merci d'utiliser notre site web !

Questions ou commentaires ?

Tim Mertens

Tim.mertens@seniorieweb.be

0499-69.91.43

WOONZORGWEB

dé rusthuizen & serviceflats website

SENIORIEWEB

Maisons de repos & serviceflats